



**TIMTOS**  
台北國際工具機展



**TMTS**  
台灣國際工具機展

**2022.2.21-2.26**

[www.timtos-tmts.com.tw](http://www.timtos-tmts.com.tw)



# 參展辦法

Taipei International Machine Tool Show Taiwan International Machine Tool Show

主辦單位



中華民國對外貿易發展協會



臺灣機械工業同業公會



台灣工具機暨零組件工業同業公會

展出地點



南港展覽1&2館 TaiNEX 1 & 2



**TIMTOS**  
台北國際工具機展



**TMTS**  
台灣國際工具機展

**2022.2.21-2.26**



## 「TIMTOS x TMTS 2022」參展辦法

### 一、展覽目的

協助金屬切削工具機、金屬成型機械、機械零組件及相關業者拓展國內外市場。

### 二、主辦單位

「台北國際工具機展 (TIMTOS)」

中華民國對外貿易發展協會、臺灣機械工業同業公會

「台灣國際工具機展 (TMTS)」

台灣工具機暨零組件工業同業公會

### 三、展覽日期及進出場時間

• 展出日期：2022 年 2 月 21 日 (星期一) 至 26 日 (星期六) · 共 6 天。

每日上午 10 時至下午 6 時

供國外訪客及持相關名片之國內業者參觀

開放國內外業者參觀

一般民眾購票參觀：門票每張新台幣 200 元；12 歲以下之兒童不開放入場

• 進場：2 月 15 日至 20 日

• 出場：2 月 27 日至 3 月 1 日

(進出場詳細時間，視館別不同另行通知)

### 四、展出地點

南港展覽館 1 館：臺北市南港區經貿二路 1 號

南港展覽館 2 館：臺北市南港區經貿二路 2 號

### 五、展出項目

金屬切削工具機、機械零組件、刀具與刀具配件

沖壓、鑄造、鍛造設備、板材加工設備、管材、

線材等加工設備、焊接、表面處理設備

控制器、軟體與設計工程、機器人與自動化設備、

檢驗、量測與測試設備





## 六、參展資格

### (一) 展出本國產品之廠商：

1. 凡屬臺灣機械工業同業公會或台灣工具機暨零組件工業同業公會會員或非會員皆可參加，惟以公會會員或公會會員授權參展之廠商為優先參展對象。
2. 經中華民國政府核准登記，從事上述產品內外銷之廠商。
3. 前項廠商中，貿易商需獲有臺灣機械工業同業公會、台灣工具機暨零組件工業同業公會會員或合格工具機製造廠授權書，且以展出授權工廠之機器為限；但授權工廠不得再以本身名義參展。

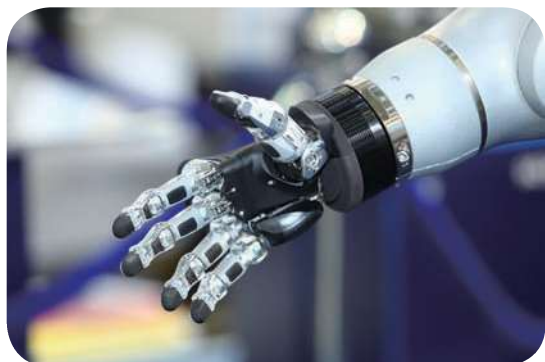
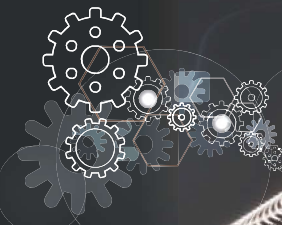
### (二) 展出外國產品之廠商：

1. 除政府限制進口地區以外之各國工具機廠商均歡迎參展，可直接報名亦可透過其在台代理商或經銷商參展。
2. 在台代理商須檢具進口實績及原廠授權之證明。

### (三) 其他注意事項：

1. 參展廠商不得更改報名之公司名稱，如有違反，除得立即停止其展出外，並將拒絕其報名參加下屆展覽。
2. 主辦單位有權視展品性質及廠商以往參展之記錄，決定是否接受報名參展或限制其參展面積。
3. 我國政府限制進口地區、政府禁止進口之產品或展覽主辦單位限制展出之產品，均不得在本展展出。
4. 本展嚴禁陳列產地標示不實，仿冒商標或侵犯他人專利之展品，如有違反，除立即停止其展出外，所繳費用概不退還，並將依外貿協會台灣專業展一般規範給予處分。
5. 主辦單位有權拒絕任何與展覽主題不符之產品或廠商參展。





## 七、場地費及展場重量限制

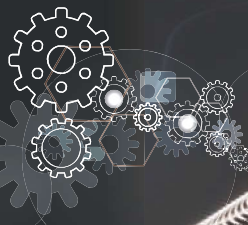
### (一) 場地費

南港 1、2 館 (一、四樓)

單位：新臺幣元，未稅價

攤位位置類別	原 價	2019 年 TIMTOS/2020 年 TMTS 廠商續展價
面臨主要走道之攤位	49,000	46,700
一般攤位	44,100	42,000
面臨主要走道有柱子之攤位	39,200	37,300
一般攤位有柱子	35,300	33,600

1. 以上報價以一格 9 平方公尺 (長、寬各 3 公尺) 為單位。
2. 以上所列收費標準僅為空地面積之場地費，及包含每一攤位一般基本用電 (110 伏特 / 500 瓦) 不含插座，未包含隔間、地毯、220 伏特以上動力用電及任何展示設備。
3. 依財政部規定，前項場地費及聯合推廣費，應開立發票，5% 營業稅另計。
4. 臺灣機械工業同業公會一般會員依據財政部 85.9.25 台財稅第 851917276 號函適用營業稅法第八條第一項第十一款及相關規定免徵營業稅，開立免稅發票，贊助會員須開立發票。



- (二) 為加強本展之全球宣傳效果，除原本之推廣宣傳預算外，將依 TIMTOS 方式援例每格攤位收取新臺幣 2,000 元（未稅價）聯合推廣費，專款專用以擴大對外宣傳。
- (三) 展品重量限制

	地板承載重量	展場高度	貨物出口鐵捲門高度
世貿一館一樓	1300kg / 平方公尺	A 區 7 公尺 / D 區 45 公尺	4.5 公尺 (高) × 7.5 公尺 (寬)
台北南港展館 1 館四樓展廳	2000kg / 平方公尺	14~27 公尺	L 區 4.0 公尺 (高) × 11.0 公尺 (寬) M 區 8.5 公尺 (高) × 11.9 公尺 (寬) N 區 4.0 公尺 (高) × 10.1 公尺 (寬)
台北南港展館 1 館一樓展廳	5000kg / 平方公尺	9.0 公尺	I 區 5.0 公尺 (高) × 9.9 公尺 (寬) J 區 4.5 公尺 (高) × 11.6 公尺 (寬) K 區 5.0 公尺 (高) × 10.0 公尺 (寬)
台北南港展館 2 館四樓展廳	2000kg / 平方公尺	9.0 公尺	S 區 4.8 公尺 (高) × 4.6 公尺 (寬) R 區 4.8 公尺 (高) × 4.6 公尺 (寬) 貨梯限制：詳後說明 7
台北南港展館 2 館一樓展廳	5000kg / 平方公尺	12.0 公尺	Q 區 4.8 公尺 (高) × 4.8 公尺 (寬) P 區 4.6 公尺 (高) × 4.6 公尺 (寬)

1. 世貿一館一樓地板承載重量為每平方公尺 1.3 公噸，每攤位最高載重量（包括機器、展示設施等）為 9 公噸（以機器投影面積為準）。
2. 總載重（機器重量及車身重量總和）超過 15 公噸之車輛或需要以吊車卸載之機器，必須經由主辦單位承辦人員簽證後方能進場或卸載。
3. 所有參展廠商必須據實填寫機器清單，詳列參展機器名稱、尺寸、重量等資料，供主辦單位審核，如有展品重量超過展場樓地板承載重量或填寫不實，主辦單位將拒絕該項機器展出，如對地面結構造成損害，參展廠商須負賠償及一切後果責任。
4. 為維護展場地板結構安全，主辦單位有權指定展品展出位置及地點。攤位分配後，廠商必須提供機器展品配置圖，以供主辦單位參考。
5. 世貿一館貨梯限制：2.4 公尺（高）× 2.6 公尺（寬）× 3.56 公尺（深），重量限制 5400kg。
6. 台北南港展館 1 館貨梯限制：3.0 公尺（高）× 3.0 公尺（寬）× 7.8 公尺（深），重量限制 6000kg。
7. 台北南港展館 2 館貨梯限制：2.4 公尺（高）× 3.0 公尺（寬）× 7.8 公尺（深），重量限制 6000kg。

## 八、報名

- \* TIMTOS 2021 已繳攤位費用之參展廠商，如欲參展 TIMTOS x TMTS 2022，無須重新填寫報名表，請於 2021 年 10 月 7 日前回傳「攤位確認申請書」予外貿協會。
- \* 已同時繳交 TIMTOS 2021 及 TMTS 2020 攤位費用之參展商（亦即兩展皆報名之廠商），如欲參展 TIMTOS x TMTS 2022，所繳 TMTS 2020 攤位訂金，請洽台灣工具機暨零組件工業同業公會退還。



\* 僅繳交 TMTS 2020 攤位訂金之廠商 (無報名 TIMTOS 2021) , 如欲參展 TIMTOS x TMTS 2022 , 請填寫報名表 , 外貿協會後續將另通知補足攤位費差額及繳交尾款。

(一) 報名方式：可採網路報名；或以中華郵政掛號通訊報名，並於信封上註明「報名 TIMTOS x TMTS 2022」，每一函件僅受理一家廠商申請。

1. 網路報名：

- (1) 採網路報名者，請至 [www.timtos.com.tw](http://www.timtos.com.tw) 點選「參展申請」填寫參展報名表。
- (2) 報名時間：2021 年 10 月 4 日 (一) 上午 10 時起至 2021 年 10 月 8 日 (五) 24 時止。
- (3) 網路報名時間對照通訊報名時間如下：

網路報名時間		通訊報名 / 郵戳時間
2021/10/4 上午 10 時 0 分至 10 時 59 分 (含) 前	相當於	2021/10/4 上午 10 時
2021/10/4 上午 11 時 0 分至 11 時 59 分 (含) 前	相當於	2021/10/4 上午 11 時
以此類推 另下午 6 時至隔天上午 9 時 59 分 (含) 視為隔天上午 10 時		以此類推

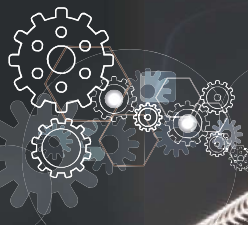
- (4) 上網填妥表單後，請按「確認」送出報名表。按「確認」後則無法在網路上更改，如需更改報名表資料，敬請聯繫外貿協會更改。
- (5) 上網報名者，請自行列印該表並用印公司大小章，於線上報名一周內，與說明 (三) 之「應繳資料」一併郵寄或掃描予外貿協會 (資料未備齊者，歉難受理報名)，並註明「報名 TIMTOS x TMTS 2022」。

2. 以中華郵政掛號通訊報名：

- (1) 廠商攤位抽籤順序將以投郵之郵戳時間為憑，額滿提前截止，額滿之後報名者，列為候補廠商。
- (2) 報名時間：自 2021 年 10 月 4 日 (一) 上午 10 時起至 2021 年 10 月 8 日 (五) 24 時止，報名之先後次序以投郵之郵戳時間為憑，額滿提前截止，額滿之後報名者，一律列為候補廠商；10 月 4 日上午 8-9 時之郵戳視同 10 時投郵。為公平起見，10 月 4 日上午 8 時前報名者歉難受理。投郵時請注意郵戳是否清晰，並請妥善保存「掛號郵件執據聯」以備查考。

(二) 報名受理單位：

報名資料 收件單位	中華民國對外貿易發展協會展覽處展一組
地 址	110 台北郵政 109-555 號信箱



(三) 應繳資料：

本國產品參展廠商		代理外國產品參展廠商
工廠	貿易商	
1. 參展報名表 ( 附件一 ) 2. 機器展品清單 ( 附件二 )		3. 實績證明 ( 請參閱第九項規定 )
4. 工廠登記證或工廠登記核准函影本一份 ( 臺灣機械工業同業公會或台灣工具機暨零組件工業同業公會會員免繳 )	4. 設立登記表 / 變更登記表影本一份 5. 臺灣機械工業同業公會或台灣工具機暨零組件工業同業公會會員或合格工具機製造工廠授權書 6. 授權工廠之工廠登記證或工廠登記核准函影本	4. 設立登記表 / 變更登記表影本一份 5. 外商製造廠授權書影本

◎新報名及未設網頁的廠商，請檢附產品型錄一份。

◎應繳報名資料未備齊者，不予受理報名。

(四) 資格審查：由外貿協會依據廠商之參展資格及報名資料投郵時間之先後，審查廠商參展資格。審查合格之廠商，於接到通知後在規定期限內繳納場地訂金，以完成報名手續。

**九、實績限制及攤位分配**

(一) 實績限制：

- 實績計算期間為 2019 及 2020 年兩年度，計算方式採 2 個年度加總後除以 2。
- 每一廠商可申請之攤位數依出口 ( 國內廠商 ) 或進口 ( 國外產品廠商 ) 實績區分如下：

單位：美元

可申請攤位數	1-2	3-4	5-10	11-14	15-18	19-22	23-26	27-30	31
◎依上項說明，加權計算後實績	10 萬以上	40 萬以上	100 萬以上	200 萬以上	400 萬以上	700 萬以上	1,000 萬以上	1,500 萬以上	2,000 萬以上
可申請攤位數	32	34	36	38	40	42	44	46	
◎依上項說明，加權計算後實績	3,000 萬以上	4,000 萬以上	5,000 萬以上	6,000 萬以上	7,000 萬以上	8,000 萬以上	9,000 萬以上	10,000 萬以上	

3. 參展廠商雖可按表列上限申請，但如攤位不足時，外貿協會有權依實際情況逕行核配攤位數。

(二) 實績證明：

- 製造商部份：( 請擇一項對貴公司最有利的檢覆即可 )
  - (1) 海關所核發之出口 ( 進口 ) 實績證明。( 2019 及 2020 年兩年度 ) 申請實績管道如下：( 請擇一方式 )
    - 至出進口廠商管理系統網站申請下載 ( <https://fbfh.trade.gov.tw/fb/web/homef.do> )，可直接線上申請，節省作業時間：首頁→證明文件→申請證明文件→出進口實績證明
    - 貿易局查詢電話：台北 02-23977349 高雄 07-2711171 分機 218



- (2) 營業人銷售額與稅額申報表 ( 401 ) 。 ( 2019 及 2020 年兩年度，註：僅依行業整體出口比率計算出口實績 )
- (3) 出口報單影本，每張金額加總列表。 ( 2019 及 2020 年兩年度 )
  - ◎除需將各筆資料加總列表外，並請附各筆資料之影本。
  - ◎其他文件概不採證。
  - ◎實績證明不得重覆使用，且進口或出口實績單獨計算，不得合併。
  - ◎實績證明以最近兩年 ( 2019 及 2020 年兩年度 ) 工具機相關產品進口或出口實績為限。進口及出口部份須單獨計算，不得合併。
2. 貿易商部份：將授權廠商產品之出口報單影本每張金額加總列表，並請附各筆資料之影本。 ( 每張出口報單註明其製造商 )

(三) 攤位核配與攤位位置圈選：

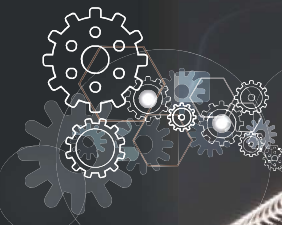
1. 由於攤位不足，參展廠商雖可按表列上限申請，惟外貿協會有權依所提供實績及展品性質及報名廠商以往參展之相關紀錄，作為核配攤位及調整參展面積之依據。
2. 若參展品體積小而雖依實績可申請較大攤位者，外貿協會仍有權視該廠商實際需要及整體攤位需求情況而逕行核配攤位數。
3. 針對攤位不夠使用之廠商，或為考量參展廠商有合作需要，開放與其他廠商申請合併攤位 ( 合併攤位申請表將與攤位核配通知書一併寄發 )，共用洽談區等公用空間，以更有效地利用有限之面積。

4. 後續攤位分配原則如下：

- (1) TIMTOS 2021 南港 1.2 館參展商原則以既有 2021 年 TIMTOS 攤位圖為攤位規劃基礎，攤位數不變之廠商將維持原有攤位位置。惟若因防疫需求考量，展館需縮減攤位時，將重新選位。
- (2) 因世貿一館可用區域縮減，世貿一館參展廠商需重新選位。
- (3) 欲變更攤位數之廠商、僅報名 TMTS 2020 的廠商及其他非 TIMTOS 2021 之參展廠商，將視攤位需求核配攤位後，採補位方式安排 TIMTOS x TMTS 2022 攤位位置。
- (4) 攤位候補圈選會議時間及地點，外貿協會將另以書面及電子郵件通知。







5. 外貿協會將擇期以書面通知審查合格之廠商，舉行協調會分配攤位，分配原則依序為：

- (1) 核配後攤位數，參展攤位數較多者先選；
- (2) 上述(1)攤位數同者，原TIMTOS 2021及TMTS 2020之參展廠商(已繳交攤位費用者)，依原報名時間決定選位順序，TIMTOS 2021廠商或重複報名兩展廠商以109年6月9日為基礎，僅報名TMTS 2020廠商以108年7月10日為基礎計算。
- (3) 非TIMTOS 2021及TMTS 2020之參展廠商，則待原TIMTOS 2021及TMTS 2020之參展廠商攤位選定後，依報名時間先後選位。
- (4) 上述(2)報名時間同者，依抽籤決定選位順序。
- (5) 申請合併攤位廠商之攤位，必須由外貿協會依據合併前各廠商各別之攤位大小(非合併後之大小)分配位置，不得參與協調會自行選擇攤位，亦不得於協調會時要求分開重新自行選定攤位。
- (6) 如總攤位數不足時，外貿協會對於參展廠商之攤位大小、位置規劃與安排，保留最後分配權力。

#### 十、展覽報名窗口

外貿協會 電話：(02)2725-5200

唐文威專員(展務) 分機：2619

李立偉先生(助理) 分機：2642

戴珮羽小姐(助理) 分機：2641

楊琇蘭小姐(助理) 分機：2609

Email: timtos-tmts@taitra.org.tw

加入TIMTOS x TMTS Line@ 好友ID: @548yqhok



#### 十一、退展

- (一) 參展訂金或場地費尾款一經繳納概不退還。
- (二) 訂金繳交後，如因退訂部份攤位，所繳訂金概不退還，且不得要求以所繳訂金抵繳參展費用。
- (三) 逾期未繳參展訂金或場地費尾款者，所訂攤位視同自動放棄。
- (四) 不參加TIMTOS x TMTS 2022，申請退展TIMTOS 2021或TMTS 2020之廠商，請洽原收款單位詢問已繳攤位費處理事宜。

#### 十二、個人資料保護法說明

以下參展廠商報名表個人資料僅供2021年至2024年台北國際工具機展與台灣國際工具機展相關推廣活動用，透過電話、郵件等通訊方式與提供資料之個人聯繫接洽用。

提供資料之個人可就其個人資料：(一)查詢或請求閱覽。(二)請求製給複製本。(三)請求補充或更正。(四)請求停止蒐集、處理或利用。(五)請求刪除。如欲行使以上權利可洽外貿協會承辦人。



**TIMTOS**  
台北國際工具機展



**TMTS**  
台灣國際工具機展

**2022.2.21-2.26**



附件一

## 參展廠商報名表

投遞時間：\_\_\_\_年\_\_月\_\_日\_\_時

(以上由主辦單位填寫)

營利事業統一編號\_\_\_\_\_

公司名稱：(中)\_\_\_\_\_

(中文簡稱限 12 個中文字內含空白鍵，供製作參展廠商證用)\_\_\_\_\_

(英)\_\_\_\_\_

(英文簡稱限 24 個英文字母內含空白鍵，供製作參展廠商證用)\_\_\_\_\_

通訊地址：(中)□□□\_\_\_\_\_

(英)□□□\_\_\_\_\_

電話：\_\_\_\_\_ 傳真：\_\_\_\_\_

公司 Email: \_\_\_\_\_ 網址：\_\_\_\_\_

品牌名稱(英文)：\_\_\_\_\_ (中文)：\_\_\_\_\_

如屬公會會員請打勾：臺灣機械工業同業公會 台灣工具機暨零組件工業同業公會 非會員

◎本表各項資料將印於參展廠商名錄 (Official Directory) 上，請以電腦或正楷詳細填寫，以確保貴公司權益。郵遞區號亦請一併填寫。

參展聯絡人：\_\_\_\_\_ 職稱：\_\_\_\_\_ E-mail：\_\_\_\_\_

電話：\_\_\_\_\_ 分機：\_\_\_\_\_ 手機：\_\_\_\_\_

參展產品代號：(請依附件三所列之產品類別代號表填寫代號，請勿填貴公司機種型號)

(1)\_\_\_\_\_ (2)\_\_\_\_\_ (3)\_\_\_\_\_ (4)\_\_\_\_\_

(5)\_\_\_\_\_ (6)\_\_\_\_\_ (7)\_\_\_\_\_ (8)\_\_\_\_\_

經營類別：製造商 出口商 進口商 代理/經銷商

申請攤位數：\_\_\_\_\_個(3m×3m)，本公司提出 2019 及 2020 年兩年度出口(製造商/出口商)；

或進口(進口商/國外產品代理經銷商) 2019 年 US\$\_\_\_\_\_，

2020 年 US\$\_\_\_\_\_，合計實績總額 US\$\_\_\_\_\_

-----  
展出區域：金屬切削工具機 機械零組件 量具、量儀、軟體、設計工程 控制器、控制系統與工業  
機器人 刀具、工具及配件 板材和雷射加工設備 金屬成型工具機及鑄、鍛、焊、切割設備 焊  
接、震動研磨、表面處理設備 混合產品

本公司承諾遵守本參展實施規範、參展一般規範與展場裝潢作業一般規定所列各項規定，並同意自負一切法律  
賠償責任。如有違反，本公司同意接受不得參加下屆展覽。

此致

中華民國對外貿易發展協會

臺灣機械工業同業公會

台灣工具機暨零組件工業同業公會

公司印鑑章：

負責人印鑑章：

公司發票章：

請參展廠商自行影印留底存檔，

報名時請將正本繳回

中華民國

年

月

日



TIMTOS x TMTS 2022 參展品清單

公司名稱：		電話：( ) ( )			分機：	
連絡人：		安裝後尺寸(公尺)			安裝後重量(噸)	
展 品 名 稱 ( 中 英 文 )	展 品 製 造 工 廠 國別 ( 國 外 廠 商 填 寫 )	( 非 機 器 產 品 此 欄 免 填 )			備 註	
		正 面	深 度	高 度		
品 牌 或 公 司 名 稱						
備 註		公司印鑑章：			附 註	
負 責 人 印 鑑 章：		中華民國 年 月 日				
		<p>(1) 展出之產品須與本清單相符，主辦單位得拒絕不符合本產品清單之展品進場。</p> <p>(2) 機器進出場可委託主辦單位推薦之搬運公司搬運。搬運費由參展商逕繳搬運公司。</p> <p>(3) 本表資料專供主辦單位作為攤位安排之用，任何因不實資料而發生之意外，由填表廠商負全部責任。</p>				

本表如不敷填寫，請自行影印續填。



## 展品類別代碼表

### 金屬加工與自動化設備

### Metalworking and Automation Equipment

代號	中文	英文
<b>金屬切削 / 成型工具機</b> Metal Cutting and Forming Machine Tools		
6102	工具機	Machine Tools
610205	車床	Lathe
610210	銑床	Milling Machine
610215	鑽床	Drilling Machine
610220	磨床	Grinding Machine
610225	搪床	Boring Machine
610230	插床	Slotting Machine
610235	沖床	Machine Press
610240	剪床	Shearing Machine
610245	折床	Press Brake
610250	拉床	Broaching Machine
610255	CNC 控制器	CNC Controller
610260	放電加工機	EDM Machine
610265	齒輪加工機	Gear Cutting Machine
610270	綜合加工機	CNC Machining Center
610275	攻牙機	Tapping Machine
610280	彎曲機	Bending Machine
610285	搪磨機	Honing Machine
610290	沖孔機	Punching Machine
6120	冶金及金屬加工機械	Metal & Metallurgy Machinery
612000	金屬分條機	Metal Slitting Machine
612005	鍛造機	Metal Forging Machine
612010	壓鑄機	Die Casting Machine
612015	離心鑄造機	Centrifugal Casting Machine
612020	鑄砂處理設備	Sand Preparation Equipment
612025	殼模砂心機	Core Shooting Machine
612030	造模機	Metal Moulding Machine
612035	金屬擠型機	Metal Extrusion Press
612040	滾牙機	Thread Rolling Machine

612045	打頭機	Heading Machine
612050	壓延機 / 軋機	Rolling Mill
612055	伸拉機及矯直機	Drawing & Straightening Machine
612060	切角機	Notching Machine
612065	倒角機	Chamfering Machine
612070	金屬切割機	Metal Cutting Machine
612075	金屬雕刻機	Metal Engraving Machine
612080	金屬粉碎機	Metal Shredder
612085	拋光機械	Metal Polishing Machine
612090	工具及刀具研磨機	Tool & Cutter Grinder
612095	扣件製造機械	Fastener Making Machine
<b>雷射加工</b> Laser Machinery		
6124	雷射機	Industry Laser Equipment
612410	雷射熔接機	Laser Welding Machine
612420	雷射切割機	Laser Cutting Machine
612430	雷射打標機	Laser Marking Machine
612440	雷射雕刻機	Laser Engraving Machine
<b>焊接及表面處理</b> Welding and Surface Treatment Machinery		
6122	焊接機械	Welding Machinery
612205	電焊機	Arc Welding Machine
612210	氬焊機	TIG Welding Machine
612215	CO2 / MIG 焊接機	CO2 / MIG Welding Machine
612220	輪焊機	Seam Welding Machine
612225	點焊機	Spot Welding Machine
612230	碰焊機 / 閃焊機	Butt / Flash Butt Welding Machine
612235	等離子焊接機	Plasma Welding Machine
612240	摩擦熔接機	Friction Welding Machine



612245	焊錫機	Soldering Machine
612250	塑膠熔接機	Plastic Welding Machine
612255	等離子切割機	Plasma Cutting Machine
612299	其他焊接機械	Other Welding Machinery
6126	表面處理機械	Surface Treatment Machinery
612610	電鍍機械	Electroplating Machine
612620	珠擊機及噴砂機	Shot Peening & Sandblasting Equipment
612630	濺鍍機械	Sputtering Machine
612640	噴塗機 / 噴漆機	Coating & Painting Machine
612650	噴洗機	Shot Blasting Machine
612660	乾燥機	Curing Machine
612699	其他表面處理機械	Other Surface Treatment Machinery
<b>3D 列印 3D Printing</b>		
614890	3D 印表機	3D Printer
850558	3D 列印服務	3D Printing Services
<b>倉儲 / 運搬 / 物流 Storage/Material Handling/Logistics System</b>		
618030	自動化輸送設備	Automatic Material Handling Equipment
618040	自動送料設備	Automatic Feeding System
618045	自動裝卸系統	Automatic Loading & Unloading System
<b>控制系統 Controlling System</b>		
618015	自動及工業控制器模組	Automated & Industrial Controller Module
618035	微電腦控制系統	Microcomputer Control System
<b>機器人 Robot</b>		
618005	機器人	Robot
618010	機械手臂	Robotic Arm

6180	自動化設備	Industrial Automatic Equipment
618025	組立機	Assembly Machine

**精密零組件、感測與量測設備**

**Precision Components; Sensors and Measuring Equipment**

代號	中文	英文
<b>傳動元件 Transmission Components</b>		
6210	軸承	Bearings
621010	滾珠軸承	Ball Bearing
621020	滾子軸承	Roller Bearing
621030	滾針軸承	Needle Bearing
621040	連座軸承	Pillow Block Bearing
621050	滑動軸承	Bushing Bearing
621060	直線軸承	Linear Bearing
621070	軸承零件	Bearing Parts
621099	其他軸承	Other Bearings
6225	傳動零件	Power Transmission Parts
622505	齒輪	Gear
622510	齒輪箱	Gearbox
622515	皮帶輪	Pulley
622520	聯軸器	Shaft Coupling
622525	蝸桿	Worm
622530	鏈輪	Sprocket
622535	傳動皮帶	Transmission Belt
622540	傳動鏈條	Transmission Chain
622545	減速機	Speed Reducer
622550	軸	Shaft
622555	液壓缸	Hydraulic Cylinder
622560	氣壓缸	Pneumatic Cylinder
6230	線性傳動元件	Linear Motion Components
623010	滾珠螺桿	Ball Screw
623020	線性滑軌	Linear Guide
623030	線性滑台	Linear Table
<b>感測與量測設備 Sensors and Measuring Equipment</b>		
6358	感測器	Sensors



635810	溼度感測器	Humidity Sensor
635820	氣體感測器	Gas Sensor
635830	溫度感測器 / 熱電偶	Temperature Sensor / Thermocouple
635840	壓力感測器	Pressure Sensor
635850	光電感測器	Photoelectric Sensor
635860	磁力感測器	Magnetic Sensor
635870	近接感測器	Proximity Sensor
635899	其他感測器	Other Sensors
7320	警報器及偵測器	Alarm & Detector
732005	遠端通報系統	Remote Security Solution
732010	入侵及訪客偵測器	Intruder & Visitor Detector
732015	定溫感知器	Fixed Temperature Heat Detector
732020	差動感知器	Rate of Rise Heat Detector
732035	煙霧偵測器	Smoke Detector
732085	警報器及偵測器零件	Alarm & Detector Accessories
732099	其它警報器及偵測器	Other Alarm & Detector
7330	監控設備	CCTV / Video Surveillance
733005	監視系統	CCTV System
733010	CCTV 攝影機	CCTV Camera
733015	CCTV 監視器	CCTV Monitor
733030	影像傳輸設備	DVR Transmission Equipment
75	量測及分析儀器	Measurement & Analysis Instrument
7505	量測工具及校正器	Measuring Tools & Calibrators
750510	測微器及游標卡尺	Micrometer & Vernier Caliper
750515	厚薄規及厚度規	Freeler & Thickness Gauge
750520	校正器	Measuring Calibrator
750599	其他量測工具及校正器	Other Measuring Tools & Calibrators
7515	流量及液位測量儀器	Flow & Level Measuring Instruments

7520	壓力及溫度測量儀器	Pressure & Temperature Measuring Instruments
7525	物理測量儀器	Physical Measuring Instruments
752520	尺寸測量儀器	Dimensional Measuring Instrument
7530	光學儀器	Optical Instruments
753015	雷射測距儀及雷射測定機	Laser Rangefinder & Scan Micrometer
7535	電機及電子測量儀器	Electrical & Electronic Measuring Instruments
7540	分析儀器	Analyzer
7545	測試儀器	Testing Equipment
754515	三座標測量儀	Coordinate Measuring Machine (CMM)
754545	自動光學檢測機	Automated Optical Inspection (AOI)
7550	儀器零配件	Instrument Parts & Accessories
755015	探針及探頭	Probe
755025	測量儀器顯示器	Instrument Indicator
<b>工具機零組件</b> Machine Tool Components and Accessories		
623505	頂心	Lathe Center
623510	V型座	V-block
623515	直角座	Angle Plate
623520	工作交換台	Pallet Changer
623525	分度盤 / 分度台	Rotary / Indexing Table
623530	分度頭	Dividing / Indexing Head
623535	生爪及硬爪	Soft & Hard Jaw
623540	工具機主軸頭	Machine Tool Spindle
623545	滾輪 / 滾軸	Roller
623550	電磁離合器及制動器	Electromagnetic Brake & Clutch
623555	油壓緩衝器	Shock Absorber
623590	潤滑系統	Lubrication System
623599	其他工具機零組件	Other Machine Tool Accessories



<b>刀具及工具</b> Cutting Tools and Tooling System		
623560	虎鉗	Vise
623565	治具	Jig
623570	夾頭	Chuck
623575	筒夾	Collect
623580	刀柄 / 刀桿	Tool Holder
623585	刀具檢測	Cutter Inspection & Measurement
6240	刀具	Cutting Tools
624010	車刀	Turning Tool
624020	銑刀	Milling Cutter
624030	拉刀	Broach
624040	滾齒刀	Hob
624050	鉸刀	Reamer
624060	搪孔刀具	Boring Tool
624070	木工刀具	Woodworking Cutter
<b>機械零配件</b> Machinery Components and Accessories		
6215	管件	Pipe Fittings
621510	接頭	Pipe Coupling
621520	法蘭	Flange
621530	螺紋接管	Pipe Nipple
621540	管套節	Pipe Union
621550	肘管	Pipe Elbow
621560	十字型管、T型管及Y型管	Pipe Cross, Tee & Wye
621570	襯套接頭及漸縮管	Bushing & Reducer
621580	管帽及管塞	Pipe Cap & Plug
6220	密封件及墊片	Sealing & Gaskets
622010	油封	Oil Seal
622020	密封圈	Seal Ring
622030	機械軸封	Mechanical Seal
622040	密封條	Sealing Strip
622050	墊片及迫緊	Gasket & Packing
<b>模具</b> Moulds		
625010	射出成型模具	Injection Mould
625020	押出成型模具	Extrusion Die
625030	中空成型模具	Blow Mould
625040	熱壓成型模具	Thermoforming Mould

625050	沖壓模具	Press Die
625060	壓鑄模具	Die Casting Die
625070	鍛造模具	Forging Mould
625080	沖具	Punch
625099	其他模具	Other Moulds
<b>鑄件</b> Castings		
6255	鑄件、鍛件及沖壓件	Castings, Forgings & Stamping Parts
625510	壓鑄件	Die Casting
625520	脫蠟鑄造 / 精密鑄造	Investment Casting
625530	翻砂鑄件	Sand Casting
625540	重力鑄件	Gravity Casting
625550	粉末冶金	Powder Metallurgy
625560	熱鍛	Hot Forging
625570	冷鍛	Cold Forging
625580	沖壓件	Stamping Parts
625590	精密下料件	Fine Blanking Parts

**工業物聯網與 AI 創新生態系**  
**IIoT and AI Innovation**

代號	中文	英文
<b>物聯網與網通設備</b> IIoT and Networking Equipment		
6780	物聯網	Internet of Things
678010	工業物聯網平台	IIoT Platform
678015	工業物聯網解決方案	IIoT Solution
851015	電信服務	Telecommunication Services
6770	網通產品	Networking
677010	路由器	Router
<b>雲端及資訊系統</b> Cloud Computing & Data Analysis		
850550	雲端及資訊系統服務	Cloud Computing & IT Services
850525	技術檢測及分析服務	Quality Inspection & Testing
850526	網路安全	



人工智慧應用技術 AI-Artificial Intelligence		
671515	數據收集與辨識系統	Data Capturing & Identification
6775	人工智慧	Artificial Intelligence
677505	自然語言處理服務 / 設備	Natural Language Processing Service / Device
677510	深度學習服務 / 設備	Deep Learning Service / Device
677515	推薦系統	Recommender Systems
677516	CAE/CAD/CAM 電腦輔助工程設計製造	
676550	工業軟體	Industrial Software
智慧機設備與製造 Smart Machinery and Manufacturing		
67001	智慧化設備	Smart Manufacturing
67002	工廠數位管理	Digital Factory Management
676510	資料庫管理系統	Database Management System (DBMS)
67003	精實管理	Lean Production
系統整合與工廠數位管理 Smart Machinery and Manufacturing		
676511	CPS 網宇實體系統	
676512	CIM 電腦整合製造	
676513	MES 製造執行系統	
676514	FMS 彈性製造系統	
676516	FMC 彈性製造單元	
676517	SCADA 監控與資料擷取系統	
676518	PLM 產品生命週期管理系統	
676519	ERP 企業資源規劃	
676510	資料庫管理系統	Database Management System (DBMS)

教育、研發、服務、媒體、公協會  
Education, Research, Service, Media, Association

代號	中文	英文
專業人才培訓與媒合 Professional Training and Matchmaking		
8525	教育及訓練服務	Education & Training
852505	教育服務	Education Services
852510	專業技能訓練服務	Training Services
856015	人力仲介及供應	Employment Agency
技術研發、合作及移轉 Technology Development / Cooperation / Transfer		
850530	研發服務	Research & Development Services
專業顧問與支援服務 Consulting Services and Supports		
8505	工商服務	Business & Industrial Services
850515	管理顧問服務	Management Consulting
850520	工程顧問服務	Engineering Consulting
850540	專門設計服務	Design Services
850599	其他工商服務	Other Business & Industrial Services
851015	電信服務	Telecommunication Services
8535	金融及保險服務	Finance & Insurance
853505	金融服務	Finance Services
8560	支援服務業	Supporting Services
856005	租賃服務	Leasing / Rental Services
856010	維修服務	Repairs & Maintenance
媒體 Media		
850535	廣告及公關服務	Advertising & Public Relations (PR)
8510	資訊傳播及出版服務	Media & Publishing Services
851005	傳播服務	Mass Media Services
851099	其他資訊傳播及出版服務	Other Media & Publishing Services
公協會 Association		
852099	公、協會	Associations





TIMTOS  
台北國際工具機展



TMTS  
台灣國際工具機展

2022.2.21-2.26



## 財團法人中華民國對外貿易發展協會 台灣國際專業展參展一般規定

109年4月6日修訂

- 1.本規定由財團法人中華民國對外貿易發展協會(下稱主辦單位)所擬定。
- 2.本展報名資料、參展手冊及因展覽所衍生之資料(下稱本展資料)，均視為本規定之一部分，對於本展參展廠商、聯展廠商及其分公司(下稱廠商)均適用之。
- 3.廠商如已報名完成，視為已充分閱讀、理解本展資料及本規定並無條件同意遵守之，並同時授權主辦單位使用其提供之資料印製「參展廠商名錄」(Official Directory)。
- 4.廠商於展覽期間所為之行為，是否符合或違反本規定，均由主辦單位認定、解釋並執行之，不得異議。
- 5.主辦單位有權拒絕外界競爭展或相關展承辦單位參展(包含子公司或代理商或相關企業為由)。如有矇混報名進場展出者，經發現除立即停止其展出外，所收費用概不退還，此條文所規定之情形，由主辦單位認定、解釋、執行之，不得異議。
- 6.主辦單位有權視參展產品類別、實際報名情形及攤位需求狀況，規劃廠商展示樓層區域及核定攤位數；同時有權視參展產品性質及廠商以往參加台灣專業展或主辦單位所辦理之國內外推廣活動之紀錄，決定是否接受報名參展、調整報名展區及核定攤位數。
- 7.除新創企業展區外，展區內皆為空地攤位，不含地毯及牆壁隔間，廠商皆需自行搭設基本裝潢，即地毯、牆壁隔間與公司招牌，不可直接使用空地攤位展出。
- 8.主辦單位於展覽期日前約90日，將本展資料及本規定寄送廠商，並同時公布本展網站「www.timtos-tmts.com.tw」供廠商閱覽、列印。廠商不得以未收受本展資料及不知其內容規定、說明，或以任何理由主張不受本規定之拘束。
- 9.廠商於展覽期間每日上午10時至下午6時不得再將參展產品攜入或攜出展場，惟輕便隨身物品不在此限。需要補充參展產品者，可於每天上午9時至上午10時為之。
- 10.廠商於進場裝潢攤位前，應於主辦單位規定期限內，填寫繳交裝潢切結書、申請水電時間及其他相關文件，否則如有影響廠商裝潢作業及參展權益，由廠商自負責任。
- 11.參展產品如不願讓參觀者拍照或錄影，參展廠商應自行加設「請勿拍照」或「請勿錄影」中英文標示牌，惟對持有主辦單位所發記者證(PRESS)之記者及特約攝影者，應配合之，以利宣傳工作之進行。
- 12.廠商應於參展產品進場時於主辦單位指定地點領取識別證，展覽期間必須佩戴進入展場(一人一證)。
- 13.展覽期間除另有規定外，禁止12歲以下者入場，以維護安全及秩序。
- 14.展覽期間(含進出場)主辦單位管理人員負責管制展場出入口，維持展場公共秩序，惟廠商對其參展產品、裝潢物料及工程設施均應自行派人照料，貴重展品應自行投保並聘僱警衛加強保全，如有遺失或毀損，主辦單位不負賠償責任。
- 15.廠商自參展產品及裝潢品運至展場起，至展覽期間結束運離展場為止，應自行投保火險、竊盜險、水漬險及公共意外責任險(包括天然災害附加險，如颱風、地震、洪水、豪雨及其他天然災害等)，任何參展產品及裝潢品於上述期間在展覽場地遺失或毀損，主辦單位不負賠償責任。
- 16.廠商如有以下情形之一，經主辦單位發現並要求改善未果後，得取消參展資格、停止其展出或停止水、電之供應，所收費用概不退還，該廠商至少2年不得參加主辦單位主辦之展覽，且其參展年資全部歸零，主辦單位如因此涉訴或受有損害，廠商應負賠償責任(包括但不限於律師費、裁判費等)，不得異議：
  - (1)以虛偽不實之文件、資料、冒用他人名義等方式參展。
  - (2)於報名時提供之參展產品型錄與報名資料或實體不符者。
  - (3)於展覽開始前10天尚未繳清參展費用。
  - (4)拒絕或終止授權主辦單位使用其提供之資料印製參展廠商名錄。
  - (5)攜帶易爆、易燃及其他危險物品、違禁品進入展場。
  - (6)於展覽期間，其承租之攤位近似空櫃或無受僱人或使用人在場。
  - (7)參展產品有侵害他人智慧財產權之虞而仍予以販賣、陳列、或廣告。
  - (8)參展產品或展示方式有違民法、消費者保護法、公平交易法、商品標示法、商品檢驗法、食品衛生管理法等相關法令。
  - (9)參展產品或展示方式有妨害公共秩序或善良風俗之虞。
  - (10)經第三人向主辦單位提出和解書、民事敗訴判決書或刑事有罪判決書(不論判決是否確定)等佐證參展產品有侵害其權利之情形。

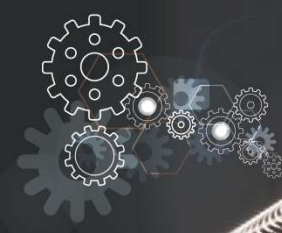


TIMTOS  
台北國際工具機展



TMTS  
台灣國際工具機展

2022.2.21-2.26



- (11)攤位招牌與裝潢露出與報名表所列之公司中英文資訊不符。
  - (12)私自分租、轉讓攤位或以非報名之公司名稱(包括贊助廠商名稱、關係企業(子母公司)、原報名公司之第三地分公司、子公司等)參加展出。
  - (13)參展產品為我國政府限制進口地區或該地區製造、生產、販賣之產品或我國法律規定之違禁品。
  - (14)參展產品與展覽主題不符。
  - (15)在展場內零售。
  - (16)直接使用空地攤位展出。
  - (17)未向主辦單位申請並取得核准即搭設舞台音響設備、懸升氣球或搭設超過4公尺以上的建築物或裝飾物。
  - (18)在展覽期間製造85分貝以上之噪音。
  - (19)因示範、操作參展產品而產生煙霧、廢氣、灰塵、惡臭及刺激性氣體與揮發性有機化學溶劑汙染物等，未自備汙染處理設備或立即為妥善處理，致影響附近攤位及現場展出。
  - (20)於展覽期間公開播放之音樂、影像、圖片或相關資料有侵害智慧財產權之虞。
  - (21)在公共設施、走道或牆柱上等攤位以外地區陳列參展產品或張貼、分發任何宣傳物品或資料。
  - (22)於公共區域從事推廣活動或置放公司或私人物品。
  - (23)因私人糾紛致他人至其攤位或展場內外鬧事或進行抗議，因而影響展覽秩序或形象。
  - (24)攤位上之設施、物品及參展產品在展覽期間(含進出場)因設置、操作、保養或管理不當或疏忽致其工作人員、主辦單位管理人員或第三人遭受傷亡或財物損失。
  - (25)提前將參展產品打包、撤離會場或類似之行為。
  - (26)因攤位之設計、施工及電器使用不當等情事而發生火災。
  - (27)於退場後遺留參展產品或私人物品於展場。
- 17.廠商如需搭設舞台音響設備或懸升氣球，或搭設超過4公尺以上的建築物或裝飾物，需要事前向主辦單位提出申請並經核准後始可搭設(請詳閱參展手冊內相關辦法)；如未獲核准者，經主辦單位管理人員查獲必須立即拆除或補辦申請手續，主辦單位不負賠償責任。
- (1)補辦申請手續者，需另繳交違規使用費新臺幣一~三萬元。
  - (2)逾申請期限者，於111年2月15日至20日(含)才提出申請者，需另繳交違規使用費新臺幣一萬元。
  - (3)於展出期間(111年2月21日至26日)始申請者，需另繳交違規使用費新臺幣三萬元。
- 18.展覽結束後，廠商應將所有參展產品及私人物品於退場時運出展覽館並全部清空，主辦單位將不負責展品保管之責任，如於退場後發現有遺留之參展產品及私人物品，將視為廢棄物，由清潔公司移除，所生費用由廠商負擔。
- 19.主辦單位保留變更展出日期及地點之權，如因天災、法定傳染病或其他不可抗力因素而須變更展覽日期或地點，廠商已繳交之訂金及其他費用，主辦單位於扣除成本及必要費用(包含但不限於主辦單位因辦理本次展覽已支付廠商而無法取回之金額)後之餘額，無息退還廠商。
- 20.主辦單位保留取消展覽之權，如因天災、法定傳染病或其他不可抗力因素而須取消展覽，廠商已繳交之訂金及其他費用，主辦單位於扣除成本及必要費用(包含但不限於主辦單位因辦理本次展覽已支付廠商而無法取回之金額)後之餘額，無息退還廠商。
- 21.廠商如因非可歸責於主辦單位之事由欲退出參展，參展訂金一經繳交，概不退還；攤位分配後始退出參展者，其所繳交之參展費用亦不予退還。
- 22.本規定如有未盡事宜，主辦單位得隨時修訂之。



# 台北南港展覽館 1 館 Taipei Nangang Exhibition Center, Hall 1

## 一樓 展場 平面 圖 Ground Floor Exhibition Hall Plan(1F)

1. 本圖為標準佈局圖，僅供參考。  
This is a standard floor plan for reference only and organizer may vary in dimension and composition.  
主辦單位所自行編制之佈局圖，請以送外招標為準。  
Organizer must submit planned floor map to TAITRA for prior consent.  
3. 一樓展場柱位位置及詳細尺寸，請至台北南港展覽館「館官方網站(www.waiexpo.com.tw)」下載。  
For locations and description of pillars on the first floor, refer to the show manual or click on www.taiexpo.com.tw to download the specifications for these booths and pillars.  
行李存放室由展覽主辦單位視現場需求提供。  
Luggage storage is only provided upon the arrangements each exhibition organizer.

南港展覽館站(文湖線/板南線)  
MRT Taipei Nangang Exhibition Center Station (Wenhu Line/Banman Line)

南港路一段 Nangang Rd., Sec.1

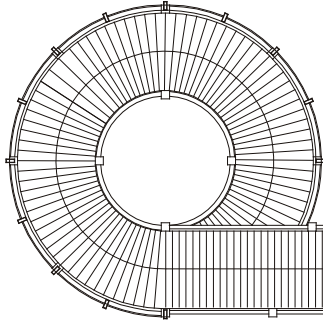
經貿一、二路 Jingmao 2<sup>nd</sup> Rd.

計程車上客區 Taxi Arrival

公車停車區 Bus Stop

接駁車停車區 Shuttle Bus Stop

小客車上客區 Car Arrival



- 樓地承載重 Floor Load Capacity: 2,000kg/m<sup>2</sup>
- 展場高度 Ceiling Height: 14m-27m
- 貨品出入口尺寸 Exhibits Entrances (WxH):
  - L區 Area L: 11.0m x 4.0m
  - M區 Area M: 11.9m x 8.5m
  - N區 Area N: 10.1m x 4.0m

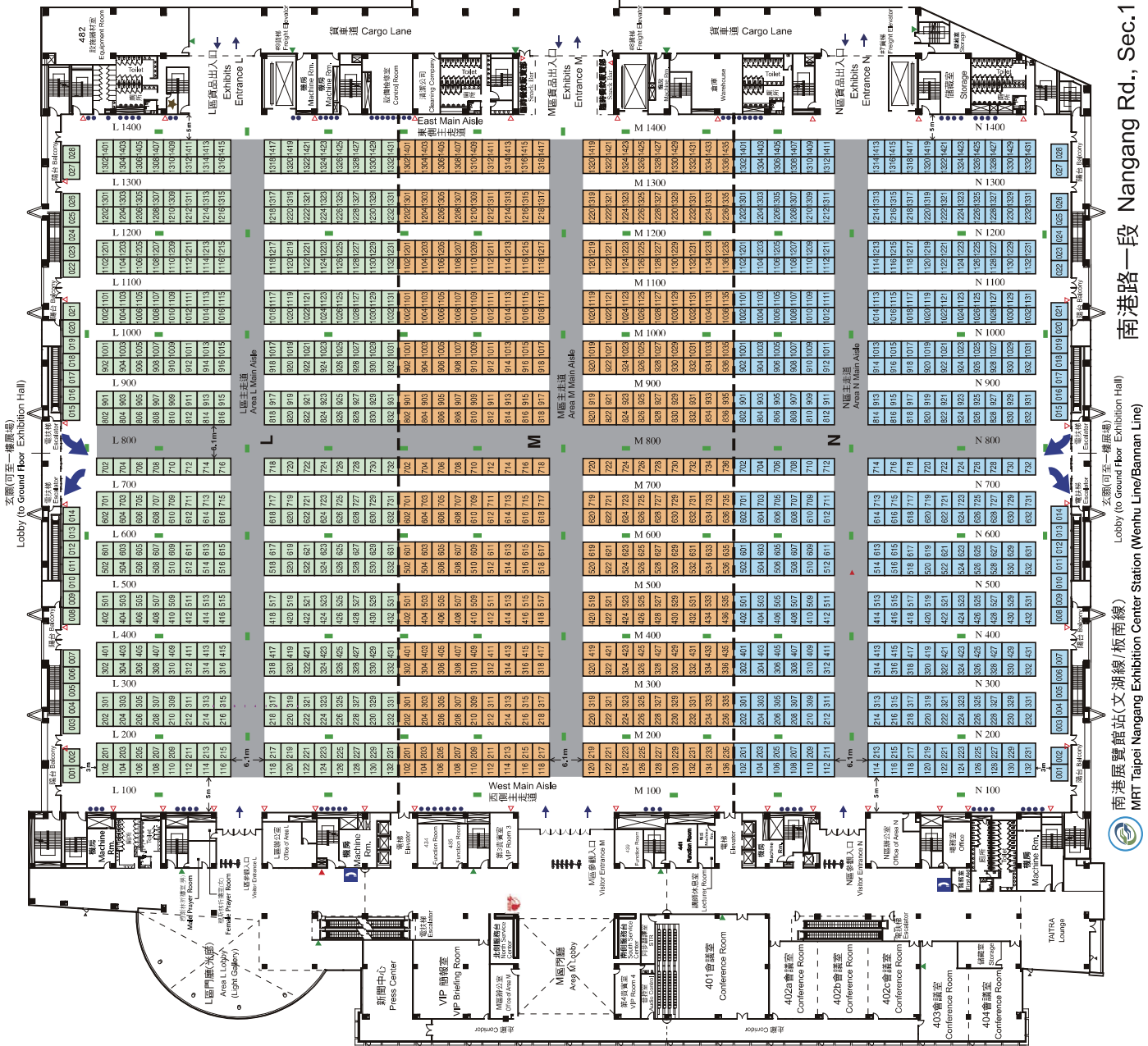
- L區 Area L - Booth Size: 3m x 3m, 428 Units (7,560m<sup>2</sup>)
- M區 Area M - Booth Size: 3m x 3m, 450 Units (7,560m<sup>2</sup>)
- N區 Area N - Booth Size: 3m x 3m, 428 Units (7,560m<sup>2</sup>)
- 全區 Sky Dome(L+M+N)=1,306 Units
- 6.1米走道 Main Aisle: 6.1 meters wide

- - - 區域分界線(分區編號設置位置) Dotted Line (indicates different areas)
- ▲ 消防栓(含火警綜合盤) Hydrant
- ▲ 火警綜合盤 Fire Alarm Panel
- ▲ 滅火器 Fire Extinguisher
- 電箱 Electric Equipment
- 緊急出口(避難方向指示符號) Emergency Exit
- 火警盤、滅火器、消防栓、電箱、避難方向指示符號等不得封閉。 Fire alarm panel, fire extinguisher, hydrant, Electric Equipment, and all signs of the hall should not be covered.
- 2. 實際位置依現場為準。 Location of devices and facilities should be confirmed on site.
- ★ 水泥清洗機 Painting equipment washing room
- ☎ 公用電話 Pay Phone
- 🚑 自動體外心臟電擊去顫器(AED) Automated External Defibrillator

1. 本圖為參考圖樣，僅供參考。  
This is a standard floor plan for reference only and organizer may vary in dimension and composition.  
2. 主辦單位所自行規劃之攤位圖，請先送交本會審核。  
Organizer must submit planned floor map to TAIPIA for prior consent.

# 台北南港展覽館1館 Taipei Nangang Exhibition Center, Hall 1 雲端展場平面圖 Sky Dome Exhibition Hall Plan(4F)

2019.9.10



經貿一街 Jingmao 2<sup>nd</sup> Rd.

南港路一段 Nangang Rd., Sec.1  
MRT Taipei Nangang Exhibition Center Station (Wenhu Line/Bannan Line)



南港展覽館站(文湖線/板南線)  
Lobby (to Ground Floor Exhibition Hall)

經貿二路62巷 Lane 62, Jingmao 2nd Rd.

# 台北南港展覽館2館

TAIPEI NANGANG EXHIBITION CENTER, HALL 2

## 一樓平面圖

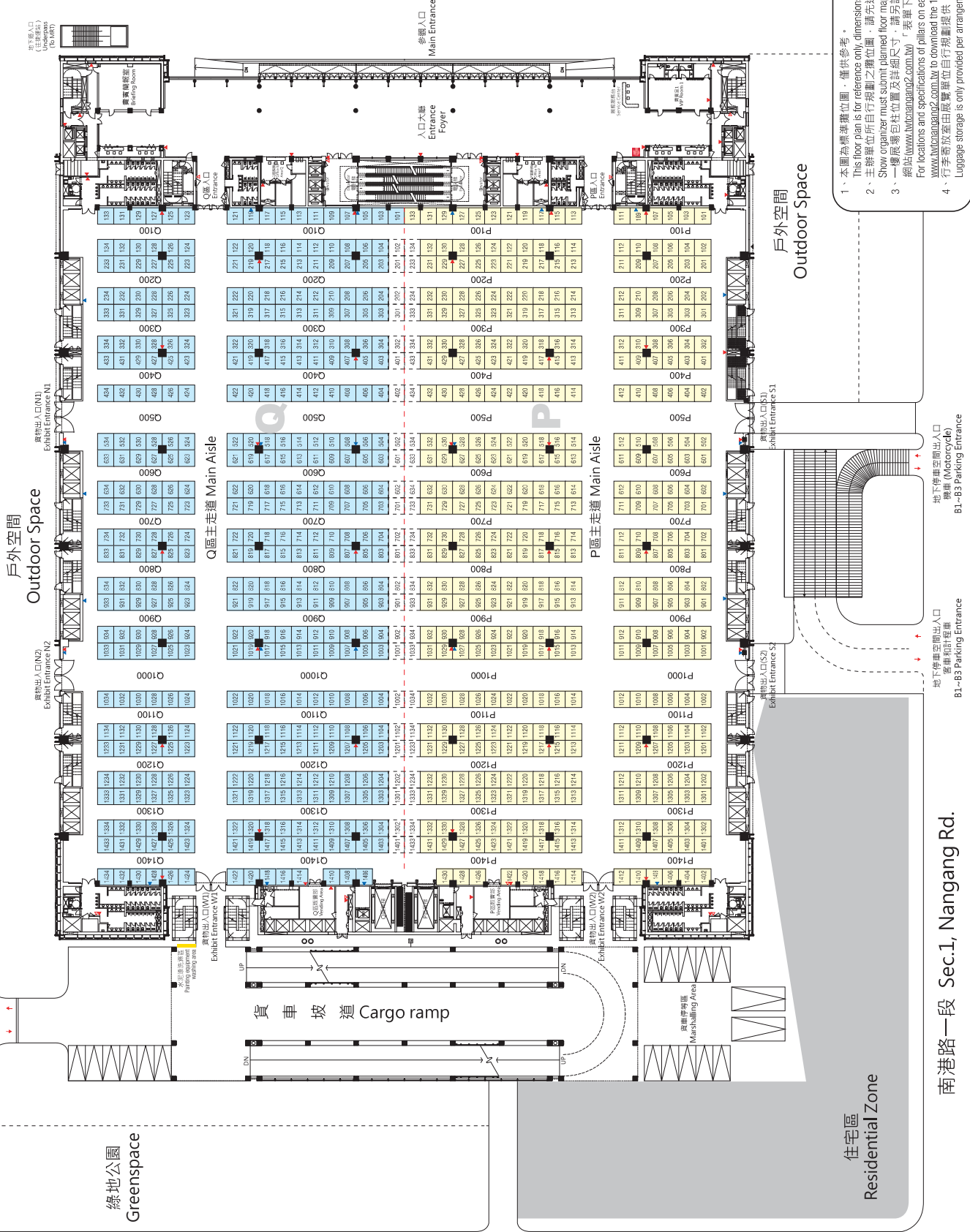
1st Floor Plan

樓地板載重: Floor Load: 5,000kg/m<sup>2</sup>  
 展場高度: Ceiling Height: 12m  
 貨品出入口尺寸: Exhibit Entrance: 4.2x4.7m(h)  
 Q區A區B區  
 Booth Size: 3x3m, 439 Units (7,560m<sup>2</sup>)  
 P區A區B區  
 Booth Size: 3x3m, 439 Units (7,560m<sup>2</sup>)  
 全區A區(B+Q)=878 Units

- 區域分界線
- ..... Dotted Line (Indicates different areas)
- 柱 Pillar Size: 1.5x1.5m
- ▲ 消防栓 (含火警綜合器) Fire Hydrant
- ▲ 火警綜合器 Fire Alarm Panel
- ▲ 滅火器 Fire Extinguisher
- ▲ 水泥石漆洗滌區 Painting equipment washing area
- ▲ 自動體外心臟電擊去纖維器 AED

- 1、火警警、滅火器、消防栓、電箱、灑水開關、CO/CO2偵測器及避難方向指示燈皆不得封閉。  
 Fire alarm panel, fire extinguisher, fire hydrant, power breaker, sprinkler switch, CO/CO2 sensor and air related signage in the hall should not be covered.  
 2、實際位置依現場為準。  
 Location of displays and facilities should be confirmed on site.

經貿二路  
Jingmao 2nd Rd.



- 1、本圖為標準攤位圖，僅供參考。  
This floor plan is for reference only, dimensions and composition are subject to change.
- 2、主辦單位所自行規劃之攤位圖，請先送外資協會核定。  
Show organizer must submit planned floor map to TAIFRA for prior consent.
- 3、一樓展架包柱位置及詳細尺寸，請另詳參展參展手冊或至台北南港展覽館官方網站(www.taipeiexpo.com.tw)「表單下載」處，詳閱「1樓攤位圖柱示圖」。  
For locations and specifications of pillars on each floor, refer to the show manual or visit www.taipeiexpo.com.tw to download the 1st floor booths and pillars location map.
- 4、行李寄放室由展覽單位自行規劃提供。  
Luggage storage is only provided per arrangement by show organizer.

南港路一段 Sec.1, Nangang Rd.

Sancong Rd.

四樓平面圖  
4th Floor Plan

樓地板動重 Floor Load: 2,000kg/m<sup>2</sup>  
展場高度 Ceiling Height: 9m  
貨品出入口尺寸 Exhibit Entrance: 4.2x4.7m(H)

■ 區A Area A  
■ 區B Area B  
■ 區C Area C  
■ 區D Area D

Booth Size 3x3m, 451 Units (7,560m<sup>2</sup>)  
全區 Area (R+S) = 902 Units

- 區域分界線
- ..... Dotted Line (Indicates different areas)
- 柱 Pillar Size: 1.5x1.5m
- ▲ 消防栓 (含火警綜合盤) Fire Hydrant
- ▲ 火警綜合盤 Fire Alarm Panel
- ▲ 滅火器 Fire Extinguisher
- ▲ 水泥洗滌區 Washing equipment washing area
- ▲ 機房 Mech. Room
- ▲ 自動體外心臟電擊去顫器 AED

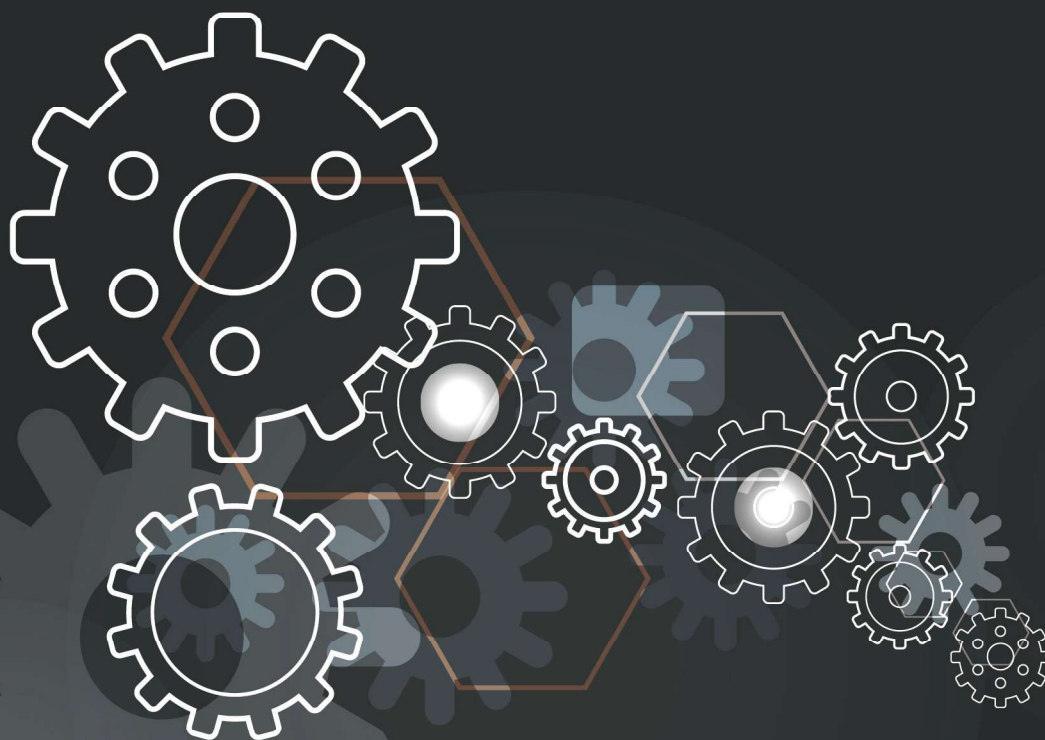
- 1、火警盤、滅火器、消防栓、電箱、灑水開關、CO/CO2偵測器及燈籠方向指示燈管不得封閉。  
Fire alarm panel, fire extinguisher, fire hydrant, power breaker, sprinkler switch, CO/CO2 sensor and all related signage in the hall should not be covered.
- 2、實際位置依現場為準。  
Location of devices and facilities should be confirmed on site.

- 1、本圖為標準佈置圖，僅供參考。  
This floor plan is for reference only, dimensions and composition are subject to change.
- 2、主辦單位所自行規劃之攤位圖，請先送外貿協會核定。  
Show organizer must submit planned floor map to TAIIRA for consent.
- 3、四樓展場包柱位置及詳細尺寸，請另詳展參展手冊或至台北南港展覽館官方網站 (www.taiwanexpo2.com.tw)「表單下載」處，詳閱「4樓展場包柱示圖」。  
For locations and specifications of pillars on each floor, refer to the show manual or visit www.taiwanexpo2.com.tw to download the 1st floor booths and pillars location map.
- 4、行李存放室由展覽單位自行規劃提供。  
Luggage storage is only provided per arrangement by show organizer.



 **TIMTOS** × **TMTS**  
台北國際工具機展 台灣國際工具機展

**2022.2.21-2.26**



[www.timtos-tmts.com.tw](http://www.timtos-tmts.com.tw)