



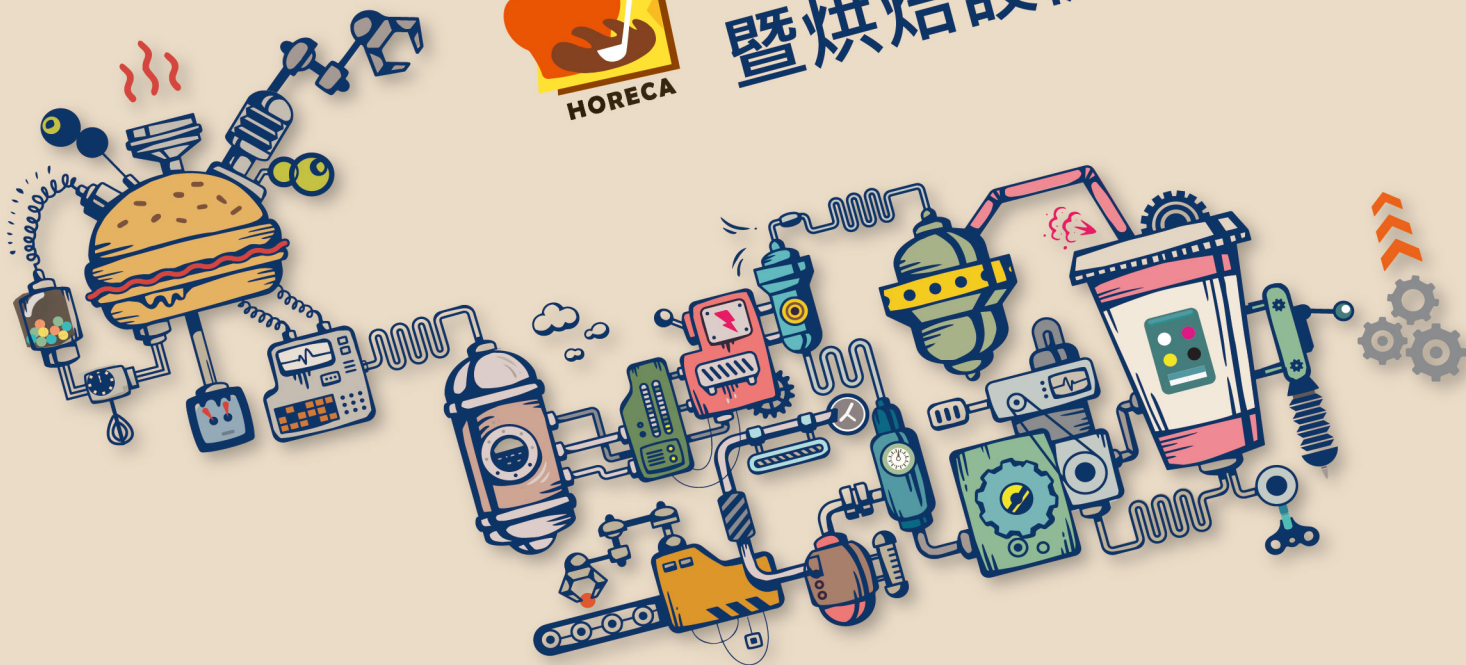
# 高雄國際食品展覽會

## 參觀指南

2024.10.24(四) ▶ 27(日)  
高雄展覽館



### 高雄國際飯店、餐飲 暨烘焙設備用品展





KAOHSIUNG  
FOOD SHOW

高雄國際食品展覽會

# 高雄海味

SEAFOOD WONDERLAND

# 寶島鮮境

2024.10.24 - 27

10:00 - 18:00 | 10.27至17:00

高雄展覽館 南館 S1 入口左側

攤位編號

**S1325**



# 目次

- 1 展覽資訊
- 4 活動一覽表
- 5 平面圖總覽
- 7 參展廠商名單



# 展覽資訊



高雄國際食品展覽會

**KAOHSIUNG  
FOOD SHOW**



高雄國際飯店、餐飲暨烘焙設備用品展

**KAOHSIUNG  
HORECA**



|         |   |  |
|---------|---|--|
| 展出地點    | 高雄展覽館 (高雄市前鎮區成功二路 39 號)                           |  |
| 展出日期與時間 | 10 月 24-26 日 10:00-18:00<br>10 月 27 日 10:00-17:00 |  |
| 展覽名稱    | 高雄國際食品展   | 高雄國際飯店、餐飲暨烘焙設備展  |
| 主辦單位    | 經濟部國際貿易署  | 中華民國對外貿易發展協會<br>展昭國際企業股份有限公司   |
| 執行單位    | 中華民國對外貿易發展協會                                      |  |
| 協辦單位    | 高雄市政府海洋局  |  |
| 入場規定    | <b>僅限專業買主</b>                                     |  |
|         | 10/24 (四)<br>13:00 前                              | 國內食品、飯店或餐飲設備、通路商等相關業者，請依照下列方式入場：<br>● 網站填寫預先登記參觀，現場出示 email 參觀確認函上之 QR code，即可掃碼入場。<br>● 憑本展國內業者邀請卡及 2 張名片，現場換證入場。<br>● 持 2 張名片於現場填寫問卷，如無名片者請購票入場。                     |
|         | 10/24(四)<br>13:00 起至<br>10/27(日)<br>15:00 止       | <b>開放民眾購票入場</b>  |
|         |   | 全票新臺幣<br>100 元   |
|         | 免費入場資格  | <ul style="list-style-type: none"> <li>● 未滿 12 歲兒童</li> <li>● 65 歲 (含) 以上</li> <li>● 持身心障礙手冊者及 1 名陪同者</li> <li>● 持餐飲、烘焙、咖啡證照 / 證書者</li> <li>● 餐飲 / 食品相關科系學生</li> </ul> |

|      |  |
|------|--|
| 注意事項 | <ul style="list-style-type: none"> <li>● 一票可同時參觀食品展及餐飲展。</li> <li>● 10/24-26 售票至 17:00，10/27 售票至 15:00。</li> <li>● 符合免費入場資格者，請出示證明文件（如證照 / 證書、學生證、健保卡、身分證、身心障礙手冊等）。</li> </ul> |
|------|--|

|      |   |
|------|---|
| 交通資訊 |  免費接駁車 |
|------|---|

|      |   |
|------|---|
| 路線   | 高雄展覽館 ↔ 捷運三多商圈站 2 號出口                     |
| 班距   | 20-30 分鐘 (依現場狀況彈性調整)                      |
| 服務時間 | 10/24-26 09:30-18:30<br>10/27 09:30-17:30 |
| 首班車  | 由捷運三多商圈站發車                                |
| 末班車  | 由高雄展覽館發車                                  |

|  |  |
|--|--|
|  大眾運輸 |  |
|--|--|

|   |   |
|---|---|
| <br>高鐵 | 至「高鐵左營站」，搭乘捷運紅線至「三多商圈站 (R8)」二號出口，轉乘接駁車至展館。  |
| <br>火車 | 至「臺鐵高雄車站」，搭乘捷運紅線至「三多商圈站 (R8)」二號出口，轉乘接駁車至展館。 |
| <br>捷運 | 至「三多商圈站 (R8)」二號出口，轉乘接駁車至展館。                 |
| <br>輕軌 | 至「高雄展覽館站 (C8)」。                             |

# 2024 年國際食品通路商採購大會 (高雄場)

時間：10/24(四) 上午 10 時至下午 15 時

地點：高雄展覽館 3 樓 304 會議室

主辦單位：經濟部國際貿易署

執行單位：中華民國對外貿易發展協會



## 贊助單位



## 合作航空公司



# 活動一覽表

高雄展覽館南館大會舞台區



|                      | 10/24 (四)  | 10/25 (五)   | 10/26 (六)   | 10/27 (日)  |
|----------------------|--|---|---|--|
| 全日活動<br>(首日 13:00 起) | <b>幸福歡樂抽</b> 攤位號碼 S2244a<br>全場滿額即時抽 · 每日限量 · 抽完為止！ |   |   |  |
| 11:00<br> <br>11:30  | 開幕典禮   | <b>鬥陣呷好料 聯合試吃會</b><br>新生活生乳合作社<br>● 新生活羊奶茶<br>嘉楠食品工業股份有限公司<br>● 包餡填丸<br>● 水晶圓餃<br>明德食品工業股份有限公司<br>● 台式辣豆瓣醬炒肉絲<br>鄭記油蔥酥<br>● 古早味香蔥醬拌麵<br>● 蒜香奶油巴西里吐司<br>修賢養蜂場<br>● 野生紅柴蜜 | <b>鬥陣呷好料 聯合試吃會</b><br>花壇鄉農會農民購物中心<br>● 御品茉莉咖啡掛耳包<br>領導力企業管理顧問有限公司<br>● 麻辣醃料 ● 胡椒鹽粉<br>● 芝麻燕麥棒<br>黃金瑞食品有限公司<br>● MINI 一口烏金<br>保證責任嘉義縣梅山茶油生產合作社<br>● 苦茶油醬油拌麵<br>君玉茶園<br>● 紅烏龍可可飲<br>銀川永續有限公司<br>● 沖泡米粉 - 麻油當歸 | <b>呷好逗相報 好物推介會</b><br>保證責任嘉義縣梅山茶油生產合作社<br>● 好日籽 100% 鮮榨苦茶油 |
| 11:30<br> <br>12:00  |  | <b>呷好逗相報 好物推介會</b><br>高雄市梓官區漁會<br>● 金目鱸清肉   |   |  |
| 13:00<br> <br>14:00  | 台灣區遠洋魷魚暨秋刀魚漁船魚類輸出業同業公會<br>● 魷魚推廣記者會                | <b>名人料理秀 國宴主廚</b><br>阿慶師  | <b>名人料理秀 型男主廚</b><br>吳秉承  | <b>名人料理秀 本土劇一哥</b><br>江宏恩                                  |
| 14:30<br> <br>15:00  | <b>呷好逗相報 好物推介會</b>                                 |   |   | <b>來叻來叻！大拍賣 限時搶拍</b>                                       |
|                      | 花壇鄉農會農民購物中心<br>● 無毒茉莉 - 飄香國際                       | 苗林食品有限公司<br>● 黑巧克力及蔓越莓汁對健康的好處   | 宏裕行食品股份有限公司<br>● 干貝海鮮水餃   |  |
| 15:00<br> <br>15:30  | <b>呷好逗相報 好物推介會</b>                                 |   |   |  |
|                      | 領導力企業管理顧問有限公司<br>● 麻辣新境界                           | 富泉有限公司<br>● 香恩系列養生花草茶   | 鄭記油蔥酥<br>● 台灣經典調味商品鑑賞——油蔥酥與黃金天然香蔥油  |  |
| 15:30<br> <br>16:00  | <b>SDGs 講座</b><br>食品業永續發展的路徑：<br>碳盤查與海洋水產認證        | <b>呷好逗相報 好物推介會</b>  |   |  |
|                      |  | 銀川永續有限公司<br>● 銀川有機純米細麵 - 黑米   | Liquid Caterers<br>● Mocktails Made From Natural Herb Syrup Such As Hibiscus And Lemon Grass  |  |

\* 如有修正 · 以現場實際狀況為準不另通知。

# 平面圖總覽



## 高雄國際食品展覽會 KAOHSIUNG FOOD SHOW

- 大海生鮮區
- 媒體區
- 素食愛地球區
- 綜合食品區
- 國家館區
- 茶、酒、咖啡及飲品
- 寶島農特產區
- 食品服務區



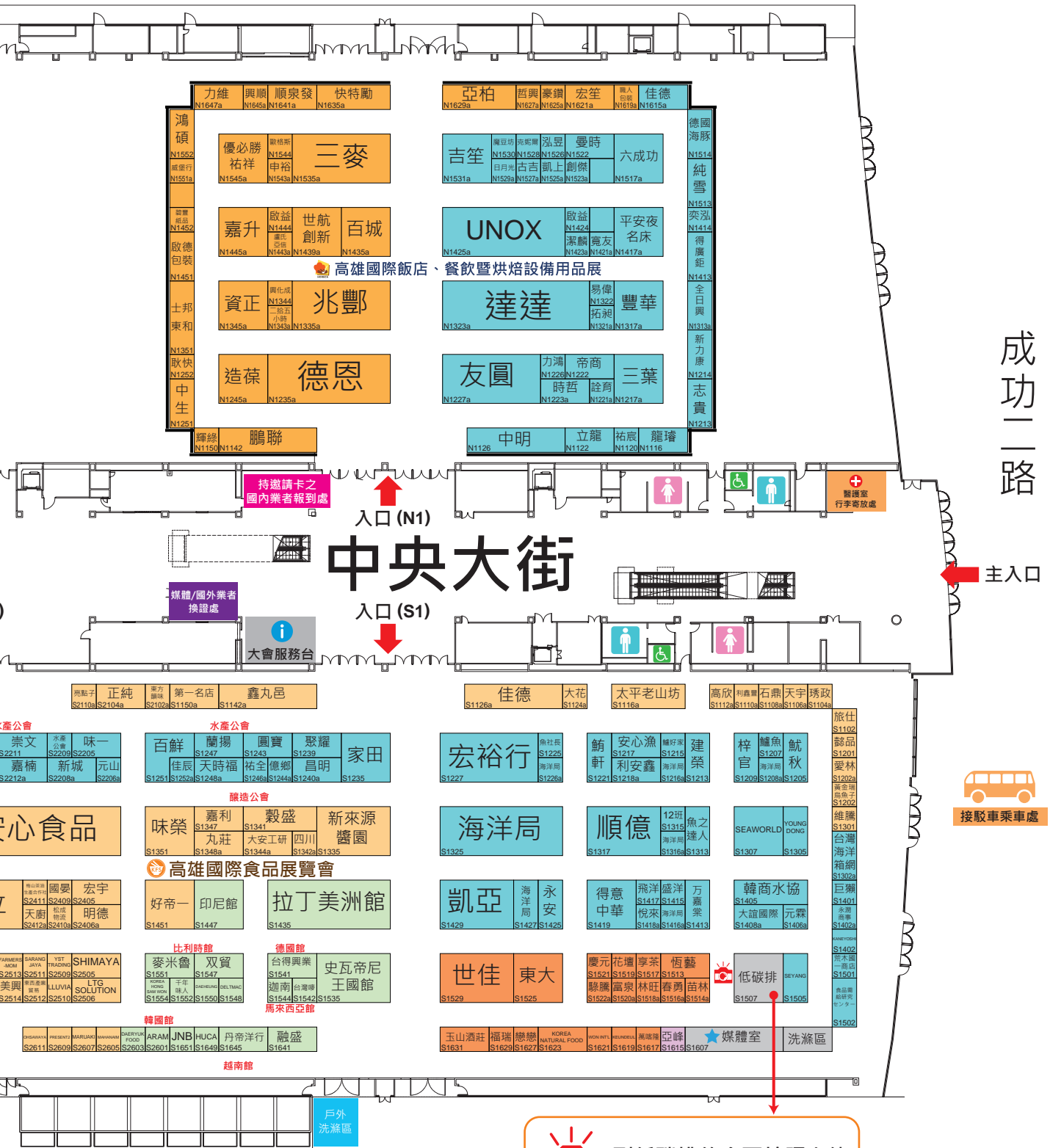
## 高雄國際飯店、餐飲暨 烘焙設備用品展 KAOHSIUNG HORECA

- 烘培設備&用品
- 飯店用品&餐飲設備區
- ★ 媒體室

高雄港







**到最低碳排飲食區拍照上傳  
 限量好禮免費拿！**

# 參展廠商名單



# 高雄國際食品展覽會

| 公司中文名稱              | 攤位號碼   |
|---------------------|--------|
| <b>寶島農特產區</b>       |        |
| 高雄市政府農業局            | S2219  |
| 高雄市阿蓮區農會            | S2219  |
| 有限責任高雄市方舟農業生產合作社    | S2219  |
| 碧蘿園茗茶坊              | S2426a |
| 陳稼莊自然農業有限公司         | S2219  |
| 旗美農產業有限公司           | S2419  |
| 高雄市旗山區農會            | S2219  |
| 大野山有限公司             | S2219  |
| 有限責任中華民國鹿產品運銷合作社    | S2430a |
| 得樂社會企業有限公司          | S2219  |
| 多利多國際食品有限公司         | S2338a |
| 東台灣農特產行             | S2424a |
| 富捷開發企業有限公司          | S2334a |
| 保證責任高雄市大樹蜂產品運銷合作社   | S2219  |
| 花蓮縣政府               | S2433  |
| 花點心企業社              | S2433  |
| 花東部落農產品加工生產合作社      | S2433  |
| 大樹區果樹產銷班第 21 班      | S2219  |
| 保證責任高雄市家緣農產品生產合作社   | S2219  |
| 高雄市甲仙地區農會           | S2219  |
| 久穗有限公司              | S2527  |
| 君玉茶園                | S2427  |
| 有限責任高雄市新農果菜生產合作社    | S2219  |
| 原生好物有限公司            | S2433  |
| 高雄市美濃區農會            | S2219  |
| 美麗東可可工作室            | S2425  |
| 保證責任高雄市新生活生乳運銷合作社   | S2219  |
| 保證責任高雄市加洲果菜運銷合作社    | S2219  |
| 山海澗 (長濱 1 號)        | S2529  |
| 喜歡采風烘焙坊             | S2433  |
| 南方生活文創企業社           | S2428a |
| 保證責任高雄市淨綠農園生產合作社    | S2219  |
| 臺東縣農產股份有限公司         | S2341  |
| 台東縣農會               | S2342a |
| 臺東縣政府 財政及經濟發展處產業發展科 |        |
| 旗山果樹產銷班第 15 班       | S2219  |
| 連記茶莊                | S2423  |
| 高雄市田寮區農會            | S2219  |
| 台中市霧峰區農會            | S2333  |
| 修賢養蜂場               | S2433  |
| 一鳴生技農園              | S2219  |
| 銀川永續有限公司            | S2433  |
| 鴨迷食品股份有限公司          | S2429  |
| 展鮮農產生技股份有限公司        | S2420a |

| 公司中文名稱             | 攤位號碼   |
|--------------------|--------|
| 植接有限公司             | S2329  |
| 阿 KEN 小農蜜          | S2433  |
| 縱夏花生               | S2433  |
| 四季農產品初級加工場         | S2433  |
| <b>大海生鮮區</b>       |        |
| 荒木國一商店             | S1501  |
| 百鮮實業股份有限公司         | S1251  |
| 億鄉有限公司             | S1244a |
| 凱亞養殖場              | S1429  |
| 嘉楠食品工業股份有限公司       | S2212a |
| 建榮冷凍食品股份有限公司       | S1213  |
| 得意中華食品有限公司         | S1419  |
| 元霖有限公司             | S1406a |
| 飛洋水產有限公司           | S1417  |
| 魚之達人水產股份有限公司       | S1313  |
| 魚社長源丞有限公司          | S1225  |
| 一般社團法人食品需給研究センター   | S1502  |
| 巨獺有限公司             | S1401  |
| 聚耀低溫食品廠股份有限公司      | S1239  |
| 悅來食品有限公司           | S1418a |
| 宏裕行食品股份有限公司        | S1227  |
| 英屬維京群島商大誼國際有限公司    | S1408a |
| 台灣分公司              |        |
| 家田企業有限公司           | S1235  |
| 佳陸水產股份有限公司         | S2215  |
| 佳辰實業股份有限公司         | S1252a |
| 株式會社兼由             | S1402  |
| 有限責任高雄市鱸魚運銷合作社     | S1207  |
| 蘭揚食品股份有限公司         | S1247  |
| 利安鑫食品有限公司          | S1218a |
| 鱸好家食品有限公司          | S1215  |
| 高雄市政府海洋局           | S1325  |
| 韓商水產業協同組合中央會有限公司   | S1405  |
| 在臺辦事處金輝振           |        |
| 新城國際實業股份有限公司       | S2208a |
| SEAWORLD CO., LTD. | S1307  |
| SEYANG CO., LTD.   | S1505  |
| 昌明食品有限公司           | S1240a |
| 順億超低溫冷凍股份有限公司      | S1317  |
| 盛洋冷凍食品股份有限公司       | S1415  |
| 台灣永潤商事有限公司         | S1402a |
| 台灣水產工業同業公會         | S2209  |
| 台灣海洋箱網養殖發展協會       | S1302a |
| 台灣區遠洋魷漁船魚類輸出業同業公會  | S1205  |
| 高雄市永安區石斑魚產銷第 12 班  | S1315  |

| 公司中文名稱                                      | 攤位號碼   |
|---|--------|
| 天時福水產食品股份有限公司                               | S1248a |
| 安心漁食品股份有限公司                                 | S1217  |
| 鮭軒貿易股份有限公司                                  | S1221  |
| 高雄市梓官區漁會                                    | S1209  |
| 萬嘉棠食品有限公司                                   | S1413  |
| 味一食品有限公司                                    | S2205  |
| 崇文冷凍食品股份有限公司                                | S2211  |
| 高雄市永安區漁會                                    | S1425  |
| YOUNGDONG SEAFOOD CO., LTD.                 | S1305  |
| 圓寶冷凍食品股份有限公司                                | S1243  |
| 元山實業有限公司                                    | S2206a |
| 祐全產業股份有限公司                                  | S1246a |
| <b>茶、酒、咖啡及飲品</b>                            |        |
| 苗林食品有限公司                                    | S1514a |
| 春勇茶王有限公司                                    | S1516a |
| 東大茶業有限公司                                    | S1525  |
| 福瑞麥斯有限公司                                    | S1629  |
| 恆藝貿易有限公司                                    | S1513  |
| 花壇鄉農會農民購物中心                                 | S1519  |
| KEUNDEUL AGRICULTURAL CORPORATION.CO., LTD. | S1619  |
| KOREA NATURAL FOOD CO., LTD.                | S1623  |
| 戀戀葡萄園酒莊                                     | S1627  |
| 林旺產業有限公司                                    | S1518a |
| 騷騰有限公司                                      | S1522a |
| 慶元茶行  | S1521  |
| 富泉有限公司                                      | S1520a |
| 世佳茶業有限公司                                    | S1529  |
| 保證責任南投縣信義鄉蔬果生產合作社<br>(玉山酒莊)                 | S1631  |
| 棠丞企業股份有限公司                                  | S2530a |
| 萬喀隆茶葉                                       | S1617  |
| WON INTERNATIONAL INC.                      | S1621  |
| 享茶作座  | S1517  |
| <b>綜合食品區</b>                                |        |
| 安心食品服務股份有限公司                                | S2305  |
| 美興國際有限公司                                    | S2514  |
| 檳皇股份有限公司                                    | S2242a |
| 鄭記農產品行                                      | S2128a |
| 嘉利食品有限公司                                    | S1347  |
| 東方韻味食品有限公司                                  | S2102a |
| FARMERSMOM CO., LTD.                        | S2513  |
| 第一名店股份有限公司                                  | S1150a |
| FT Global                                   | S2515  |
| 福穀樂生技股份有限公司                                 | S2138a |

| 公司中文名稱                      | 攤位號碼   |
|-----------------------------|--------|
| 金椿茶油工坊有限公司                  | S2337  |
| 大花農場                        | S1124a |
| 國晏食品行                       | S2409  |
| 韓華國際有限公司                    | S2234a |
| 好帝一食品有限公司                   | S1451  |
| 新來源醬園股份有限公司                 | S1335  |
| 新宇禎福記食品有限公司                 | S2237  |
| 宏宇農產生技企業有限公司                | S2405  |
| 茨城縣                         | S2516  |
| 愛林城堡實業社                     | S1202a |
| 懿品股份有限公司                    | S1201  |
| 台北捷福興亞細亞股份有限公司              | S2233  |
| 正純食品有限公司                    | S2104a |
| 佳德食品有限公司                    | S1126a |
| 高欣事業有限公司                    | S1112a |
| 廣大利蛋品股份有限公司                 | S2136a |
| 穀盛股份有限公司                    | S1341  |
| 大安工研食品工廠股份有限公司              | S1344a |
| 熊本縣                         | S2623  |
| 老宅南股份有限公司                   | S2142a |
| 樂鮮企業有限公司                    | S2243  |
| 利鑫豐食品股份有限公司                 | S1110a |
| LLUVIA LIMITED              | S2510  |
| LTG SOLUTION CORPORATION    | S2506  |
| MAHANAIM CO., LTD.          | S2605  |
| MARUAKI FRUIT AND VEGETABLE | S2607  |
| 保證責任嘉義縣梅山茶油生產合作社            | S2411  |
| 明德食品工業股份有限公司                | S2406a |
| 黃金瑞食品有限公司                   | S1202  |
| ファーム大澤屋                     | S2611  |
| PRESENT2 CO., LTD.          | S2609  |
| 卜立股份有限公司                    | S2413  |
| 晶賀食品股份有限公司                  | S2122a |
| 天廚國際股份有限公司                  | S2412a |
| SARANG JAYA SDN BHD         | S2511  |
| 味榮食品工業股份有限公司                | S1351  |
| 石鼎國際有限公司                    | S1108a |
| 株式会社シマヤ                     | S2505  |
| 亮點子國際開發有限公司                 | S2110a |
| 琇政企業有限公司                    | S1104a |
| 修賢國際有限公司                    | S2144a |
| 松成物流股份有限公司                  | S2410a |
| 四川土產股份有限公司                  | S1342a |
| 太平洋食品廠                      | S1116a |
| 台灣區釀造食品工業同業公會               |        |

# 參展廠商名單

| 公司中文名稱                                  | 攤位號碼   |
|---|--------|
| 台灣糖業股份有限公司                              | S2343  |
| 東西產業貿易有限公司                              | S2512  |
| 旅仕行銷有限公司                                | S1102  |
| 賽尚圖文事業有限公司                              | S2134a |
| 天宇鑫有限公司                                 | S1106a |
| 萬金畜牧場                                   | S2132a |
| 維騰食品有限公司                                | S1301  |
| 丸莊食品工業股份有限公司                            | S1348a |
| 鑫丸邑食品股份有限公司                             | S1142a |
| イースト株式会社 兪峰                             | S2509  |
| 御瀧食品企業有限公司                              | S2241  |
| 圓頭農牧食品有限公司                              | S2140a |
| <b>素食愛地球區</b>                           |        |
| 麒晟實業有限公司                                | S2519  |
| 民生食品工廠                                  | S2523  |
| 井富油脂企業股份有限公司                            | S2524a |
| 台灣素食推廣協會                                |        |
| 宇翔百貨有限公司                                | S2525  |
| 毓秀私房醬有限公司                               | S2520a |
| <b>國家館區</b>                             |        |
| ARAM CO., LTD.                          | S2601  |
| CACAO EMBASSY, SA                       | S1435  |
| 迦南整合行銷股份有限公司                            | S1544  |
| CHEONNYEONMEEIN CO., LTD.               | S1552  |
| CORPORACION 5H                          | S1435  |
| CUELLO'S DISTILLERY LTD.                | S1435  |
| DAEHEUNG CO., LTD.                      | S1550  |
| DAERYUK FOOD CO.,LTD                    | S2603  |
| 丹帝洋行有限公司                                | S1645  |
| DANIEL HORACIO MASSEI                   | S1435  |
| 博智顧問有限公司 (德國館區)                         |        |
| DELTAMAC 得利影視                           | S1548  |
| EMAVANENI FARMS                         | S1535  |
| ESWATINI FOODS                          | S1535  |
| ESWATINI PAVILLION                      | S1535  |
| FIGARRE CHOCOLATES                      | S1435  |
| 比利時法蘭德斯外貿投資局比利時台北辦事處                    |        |
| HOT MAMA'S BELIZE                       | S1435  |
| HUCAFOOD PRODUCTION - TRADING CO., LTD. | S1649  |
| IETO TAIPEI                             | S1447  |
| 雙貿有限公司                                  | S1547  |
| JES UNI BIOTECH JOINT STOCK COMPANY     | S1651  |

| 公司中文名稱   | 攤位號碼   |
|--|--------|
| KOREA HONG SAM WON.CO., LTD.                                   | S1554  |
| MALAYSIAN FRIENDSHIP AND TRADE CENTRE, TAIPEI (TRADE DIVISION) |        |
| 麥米魯國際有限公司  | S1551  |
| PATIENCE DELIGHT   | S1535  |
| 中華民國對外貿易發展協會 TRADEXPO  |        |
| 台灣嘜有限公司  | S1542  |
| 駐台北越南經濟文化辦事處   |        |
| 融盛貿易股份有限公司   | S1641  |
| 台得興業有限公司   | S1541  |
| <b>低碳排飲食區</b>  |        |
| 隆穎國際有限公司   | S1507  |
| 萬生有機股份有限公司   | S1507  |
| 千發紙管有限公司   | S1507  |
| 川吉食品有限公司   | S1507  |
| 長城食堂 1981  | S1507  |
| 吉品養生股份有限公司   | S1507  |
| 鎧逸企業股份有限公司   | S1507  |
| 鉅冠印刷股份有限公司   | S1507  |
| 一畝田健康生技有限公司  | S1507  |
| 台灣馬肯依瑪士股份有限公司  | S1507  |
| 米大師美食生技股份有限公司  | S1507  |
| 魔米國際股份有限公司   | S1507  |
| 菇 MOOD(西北食品)   | S1507  |
| 欣泛亞聚酯工業股份有限公司  | S1507  |
| 泉順食品企業股份有限公司   | S1507  |
| 新東王珍好饌股份有限公司   | S1507  |
| 職人包裝有限公司   | S1507  |
| 苔曙企業股份有限公司   | S1507  |
| 台超萃取洗淨精機股份有限公司   | S1507  |
| 主典興業股份有限公司   | S1507  |
| 玩艸植造股份有限公司   | S1507  |
| <b>食品服務區</b>   |        |
| JAPAN SEIKO GLASS CO., LTD.                                    | S2526a |
| 領導力企業管理顧問有限公司  | S2528a |
| 聯生包裝有限公司   | S2629  |
| 衛生福利部食品藥物管理署   | S2619  |
| 羽田生物農業股份有限公司   | S2627  |
| <b>媒體區</b>   |        |
| 亞峰媒體有限公司   | S1615  |
| 大紀元時報股份有限公司  | S2336a |



# 高雄國際飯店、餐飲暨烘焙設備用品展

| 公司中文名稱                | 攤位號碼   |
|-----------------------|--------|
| <b>烘焙設備 &amp; 用品區</b> |        |
| 亞柏機械有限公司              | N1629a |
| 歐格斯生物科技有限公司           | N1544  |
| 碧豐紙品包裝設計有限公司          | N1452  |
| 興化成包裝實業股份有限公司         | N1344  |
| 中生機械股份有限公司            | N1251  |
| 豪鑽包裝機械有限公司            | N1625a |
| 資正電子企業股份有限公司          | N1345a |
| 德恩食品機械股份有限公司          | N1235a |
| 鴻碩食品機械有限公司            | N1552  |
| 輝綠科技有限公司              | N1150  |
| 宏笙包裝科技企業有限公司          | N1621a |
| 百城機械企業股份有限公司          | N1435a |
| 兆豐機械股份有限公司            | N1335a |
| 嘉升食品機械有限公司            | N1445a |
| 哲興印刷事業股份有限公司          | N1627a |
| 啟德包裝機械股份有限公司          | N1451  |
| 力維股份有限公司              | N1647a |
| 盧氏亞信企業有限公司            | N1443a |
| 鵬聯聯合股份有限公司            | N1142  |
| 快特勵食品機械有限公司           | N1635a |
| 世航創新包裝科技有限公司          | N1439a |
| 職人包裝有限公司              | N1619a |
| 申裕工業股份有限公司            | N1543a |
| 順泉發食品廠有限公司            | N1641a |
| 士邦食品機械股份有限公司          | N1351  |
| 三麥機械股份有限公司            | N1535a |
| 啟益科技股份有限公司            | N1444  |
| 東和食品器具有限公司            | N1351  |
| 耿快股份有限公司              | N1252  |
| 二拾五小時國際有限公司           | N1343a |
| 造葆有限公司                | N1245a |
| 優必勝包裝機材有限公司           | N1545a |
| 威堡行股份有限公司             | N1551a |
| 興順科技有限公司              | N1645a |
| 祐祥事業有限公司              | N1545a |

| 公司中文名稱                  | 攤位號碼   |
|-------------------------|--------|
| <b>飯店用品 &amp; 餐飲設備區</b> |        |
| 龍璿國際有限公司                | N1116  |
| 吉笙實業有限公司                | N1531a |
| 凱上有限公司                  | N1525a |
| 曼時歐陸食材股份有限公司            | N1522  |
| 志貴企業有限公司                | N1213  |
| 全日興國際貿易有限公司             | N1313a |
| 詮育企業有限公司                | N1221a |
| 創傑綜合事業有限公司              | N1523a |
| 中明美容材料行                 | N1126  |
| 克妮爾有限公司                 | N1528  |
| 易偉有限公司                  | N1322  |
| 寬友股份有限公司                | N1421a |
| 豐華食品機械有限公司              | N1317a |
| 古吉系統科技股份有限公司            | N1527a |
| 佳德食品有限公司                | N1615a |
| 泓昱企業有限公司                | N1526  |
| 潔麟貿易有限公司                | N1423a |
| 力鴻實業有限公司                | N1226  |
| 六成功五金科技股份有限公司           | N1517a |
| 立龍興業有限公司                | N1122  |
| 魔豆坊國際企業有限公司             | N1530  |
| 達達國際企業股份有限公司            | N1323a |
| 拓昶貿易股份有限公司              | N1321a |
| 純雪國際科技有限公司              | N1513  |
| 帝商科技股份有限公司              | N1222  |
| 三葉鍋具實業有限公司              | N1217a |
| 新加坡商旭潤有限公司台灣分公司         | N1514  |
| 日月光不銹鋼實業有限公司            | N1529a |
| 啟益科技股份有限公司              | N1424  |
| 台灣平安夜股份有限公司             | N1417a |
| 時哲企業有限公司                | N1223a |
| 祐宸實業有限公司                | N1120  |
| 友圓實業有限公司                | N1227a |
| UNOX                    | N1425a |
| 得廣鉅股份有限公司               | N1413  |
| 新力康國際有限公司               | N1214  |
| 奕泓環境科技股份有限公司            | N1414  |



# 安心智慧農場

☑ 檢驗品質有保證  
★ 請安心食用 ★

攤位號碼 **S2305**

摩斯漢堡2019年成立的安心智慧農場，  
是一座全環控植物農場，  
採用室內水耕栽種，具全年穩定計畫性生產，  
具環控科學化、管理標準化、生產系統化特色優勢，  
全年栽種出品質優良、安心美味的新鮮蔬菜。





International Taste Institute



# — 食品界米其林 —

最專業的評鑑 X 最美味的認證 #ITQI

2024風味絕佳獎



鱈魚黑芝麻夾心絲

2024風味絕佳獎



鱈魚杏仁脆片

S1235



蘭揚食品股份有限公司  
LAND YOUNG FOODS CO., LTD.

冷凍即食調理專家

HACCP

Certificated with HACCP



Certificated with ISO 22000

EU

Certificated with EU



Certificated with FSSC 22000

40<sup>th</sup>  
YEARS



螯蝦海鮮濃湯 · 鮮脆海蜆頭 · 韓式海螺

S1247



S1248a

**Company Name** **Booth NO.**  
Hospitality, Food Service Equipment & Supplies

|        |   |
|--------|---|
| N1116  | ACERMARK INTERNATIONAL CO., LTD.                    |
| N1531a | AUGER ENTERPRISE CO., LTD.                          |
| N1525a | CASA HOME APPLIANCES CO.                            |
| N1522  | CHIC TASTE GOURMET CO., LTD.                        |
| N1213  | CHIH-KUEI ENTERPRISE CO., LTD.                      |
| N1313a | CHUAN RIH SING TRADING CO., LTD.                    |
| N1221a | CHUAN YU ENTERPRISE CO., LTD.                       |
| N1523a | CHUANGJIE COMPOSITE CAUSE CO., LTD.                 |
| N1126  | CHUNG MING MAKEUP CO., LTD.                         |
| N1528  | CULINARY SKIN CO., LTD.                             |
| N1322  | EASY WAY CO., LTD.                                  |
| N1421a | EXPANSION SMALLWARES & FIXTURES CORP.               |
| N1317a | FOODMAX MACHINERY CO., LTD.                         |
| N1527a | GUCCI SYSTEM TECHNOLOGY CO., LTD.                   |
| N1615a | HAU LI SHU  |
| N1526  | HONGYU ENTERPRISE CO., LTD.                         |
| N1423a | JEFFRIN INT'L CO., LTD.                             |
| N1226  | LEO ULTRASONIC CO., LTD.                            |
| N1517a | LIO CHENG KUNG HARDWARE TECHNOLOGY CO., LTD.        |
| N1122  | LIVE LONG SHENG YEI CO., LTD.                       |
| N1530  | MAGICMILLS ENTERPRISE CO., LTD.                     |
| N1323a | MERRY YARD INT'L ENTERPRISE CORP.                   |
| N1321a | OLIVE TRADING CO., LTD.                             |
| N1513  | PURE SNOW INTERNATIONAL TECHNOLOGY CO., LTD.        |
| N1222  | REGAL SCAN TECH CO., LTD.                           |
| N1217a | SAN-YEH CO., LTD.                                   |
| N1514  | SINGAPORE XU RUN HOLDINGS PTE. LTD., TAIWAN BRANCH  |
| N1529a | SUN MOON LIGHT STAINLESS STEEL INDUSTRIAL CO., LTD. |
| N1424  | TAIDVELOP ID TECH CO., LTD.                         |
| N1417a | TAIWAN SILENTNIGHT MATTRESS CORP.                   |
| N1223a | TAIWAN STAR INDUSTRIAL INC.                         |
| N1120  | U-CHAIN CONNECT CO., LTD.                           |
| N1227a | UMPAKCT CO., LTD.                                   |
| N1425a | UNOX  |
| N1413  | VVR CO., LTD.                                       |
| N1214  | XIN-LI-KANG INTERNATIONAL CO., LTD.                 |
| N1414  | YI HONG ENVIRONMENT TECHNOLOGY CO., LTD.            |

**Company Name** **Booth NO.**  
Baking Equipment, Supplies & Ingredient

|        |  |
|--------|--|
| N1629a | ABEL MECHANICAL CO., LTD.                                    |
| N1544  | AQUAS BIOTEC LTD.  |
| N1452  | BEE FUN PAPER PACKING DESIGN CO., LTD.                       |
| N1344  | CENTROPAK CORPORATION  |
| N1251  | CHUNG SHEN FOOD MACHINERY CO., LTD.                          |
| N1625a | COMMA PACKING MACHINERY CO., LTD.                            |
| N1345a | COMPUNIC ELECTRONICS CO., LTD.                               |
| N1235a | DER EN FOOD MACHINERY CO., LTD.                              |
| N1552  | EAGLE HUNTER MACHINERY ENTERPRISE CO., LTD.                  |
| N1150  | FELI TECHNOLOGY CO., LTD.                                    |
| N1621a | HONG SHENG PACKAGING & TECHNOLOGY ENTERPRISE CO., LTD.       |
| N1435a | HUNDRED MACHINERY ENTERPRISE CO., LTD.                       |
| N1335a | JAW FENG MACHINERY CO., LTD.                                 |
| N1445a | JIA SHENG FOOD MACHINERY LTD.                                |
| N1627a | JUST SHINE PRINTING ENTERPRISE CO., LTD.                     |
| N1451  | KEED AUTOMATIC PACKAGE MACHINERY CO., LTD.                   |
| N1647a | LINKWARE CORPORATION   |
| N143a  | LU SHYH YAH HSIN ENTERPRISE CO., LTD.                        |
| N1142  | PAN LAND UNION CO., LTD.                                     |
| N1635a | QUICKLY FOOD MACHINERY CO., LTD.                             |
| N1439a | SHIN HARN INNOVATIVE PACKING TECHNOLOGY ENTERPRISE CO., LTD. |
| N1619a | SHOKUNIN CO., LTD.   |
| N1543a | SHOWY INDUSTRIAL CO., LTD.                                   |
| N1641a | SHUN CHUAN FA FOOD CO., LTD.                                 |
| N1351  | SPAR FOOD MACHINERY MFG CO., LTD.                            |
| N1535a | SUN-MATE MACHINERY CO., LTD.                                 |
| N1444  | TAIDVELOP ID TECH CO., LTD.                                  |
| N1351  | TONHER FOOD UTENSIL CO., LTD.                                |
| N1252  | TRUSTWELL INDUSTRIAL CO., LTD.                               |
| N1343a | TWENTY-FIVE HOURS CO., LTD.                                  |
| N1245a | TZAW BAO CO., LTD.   |
| N1545a | U-V PACKING MATERIAL & MACHINE CO., LTD.                     |
| N1551a | WEJOIN EMAAX SERVICE CORP.                                   |
| N1645a | XING SHUN TECHNOLOGY CO., LTD.                               |
| N1545a | YOU XIANG MACHINE CO., LTD.                                  |



# Exhibitor List

| Booth NO.                | Company Name   |
|--------------------------|--|
| S132a                    | SZE CHUAN FOOD PRODUCTS CO., LTD.                      |
| S116a                    | TAI PING YANG FOOD FACTORY                             |
|                          | TAIWAN FERMENTING FOOD INDUSTRY ASSOCIATION            |
| S2343                    | TAIWAN SUGAR CORPORATION                               |
| S2512                    | TOH ZAI SANG YO BOEKI INC                              |
| S1102                    | TRAVEL TIMES   |
| S2134a                   | TSAI'S IDEA CO., LTD.                                  |
| S1106a                   | TYX CO., LTD.  |
| S2132a                   | WANJIN LIVESTOCK FARM                                  |
| S1301                    | WEITENG FOOD CO., LTD.                                 |
| S1348a                   | WUAN CHUANG FOOD INDUSTRY CO., LTD.                    |
| S1142a                   | XINWANYI CO., LTD.                                     |
| S2509                    | YST TRADING CO., LTD.                                  |
| S2241                    | YU LONG FOODS ENTERPRISE CO., LTD.                     |
| S2140a                   | YUAN TOU FOOD LTD.                                     |
| <b>Vegetarian Foods</b>  |  |
| S2519                    | CHYI CHIANN INDUSTRY CO., LTD.                         |
| S2523                    | MIN-SHENG FOOD FACTORY                                 |
| S2524a                   | OIL WELL ENTERPRISES CO., LTD.                         |
|                          | TAIWAN VEGETARIAN ASSOCIATION                          |
| S2525                    | USHINE MAROC CO., LTD.                                 |
| S2520a                   | YUHSIU FOOD CO., LTD.                                  |
| <b>National Pavilion</b> |  |
| S2601                    | ARAM CO., LTD.   |
| S1435                    | CACAO EMBASSY, SA                                      |
| S1544                    | CANAAN TRADING & SERVICE CO., LTD.                     |
| S1552                    | CHEONNYEONMEIN CO., LTD.                               |
| S1435                    | CORPORACION 5H   |
| S1435                    | CUELLO'S DISTILLERY LTD.                               |
| S1550                    | DAEHUUNG CO., LTD.                                     |
| S2603                    | DAERYUK FOOD CO., LTD.                                 |
| S1645                    | DAN-D PAK CO., LTD.                                    |
| S1435                    | DANIEL HORACIO MASSEI                                  |
|                          | DEINTERNATIONAL TAIWAN LTD.                            |
| S1548                    | DELAMAC CO., LTD.                                      |
| S1535                    | EMAVANENI FARMS  |
| S1535                    | ESWATINI FOODS   |
| S1535                    | ESWATINI PAVILLION                                     |
| S1435                    | FIGARRE CHOCOLATES                                     |
|                          | FLANDERS INVESTMENT AND TRADE BELGIAN OFFICE TAIPEI    |
| S1435                    | HOT MAMA'S BELIZE                                      |
| S1649                    | HUCAFOOD PRODUCTION - TRADING CO., LTD.                |
| S1447                    | IETO TAIPEI  |
| S1547                    | JACK'S FINE GOODS AND SERVICES INTERNATIONAL CO., LTD. |
| S1651                    | JES UNI BIOTECH JOINT STOCK COMPANY                    |

| Booth NO.                        | Company Name   |
|----------------------------------|--|
| S1554                            | KOREA HONG SAM WON CO., LTD.                                   |
|                                  | MALAYSIAN FRIENDSHIP AND TRADE CENTRE, TAIPEI (TRADE DIVISION) |
| S1551                            | MY BEER INTERNATIONAL COMPANY LIMITED                          |
| S1535                            | PATIENCE DELIGHT   |
| S1435                            | TAITRA   |
|                                  | TRADEXPO   |
| S1542                            | TW-MY INT'L CO., LTD.  |
|                                  | VIETNAM ECONOMIC CULTURAL OFFICE IN TAIPEI                     |
| S1641                            | VNEX   |
| S1541                            | XIDEA CORP.  |
| <b>Low Carbon Emissions Diet</b> |  |
| S1507                            | ALLWIN FOOD CO., LTD.  |
| S1507                            | CHANGHUA MUSHROOM COOPERATIVE                                  |
| S1507                            | CHIEN FA PAPER PIPE CO., LTD.                                  |
| S1507                            | CHUAN JI FOOD CO., LTD.  |
| S1507                            | CJ SHOKUDO, CO., LTD.  |
| S1507                            | GPING WELLNESS CO., LTD.                                       |
| S1507                            | JENLAU INDUSTRIAL CO., LTD.                                    |
| S1507                            | JIUH GUAN SECURITY PRINTING COMPANY LTD.                       |
| S1507                            | LANDMACY HEALTHCARE TECH. COMPANY                              |
| S1507                            | MARKEM-IMAJE LTD.  |
| S1507                            | MASTER MI DELICACY BIOTECH CO., LTD.                           |
| S1507                            | MORE RICE INTERNATIONAL CO., LTD.                              |
| S1507                            | NORTHWEST FOODS IND. CO., LTD.                                 |
| S1507                            | PAN ASIAN PLASTICS INDUSTRY CORPORATION                        |
| S1507                            | SHAN SHUI ME FOOD ENTERPRISE CO., LTD.                         |
| S1507                            | SHIN-TONG-WANG CO., LTD.                                       |
| S1507                            | SHOKUNIN CO., LTD.   |
| S1507                            | TAIR CHU ENTERPRISE CO., LTD.                                  |
| S1507                            | TAIWAN SUPERCRITICAL TECHNOLOGY CO., LTD.                      |
| S1507                            | TRUE TEN INDUSTRIAL CO., LTD.                                  |
| S1507                            | WONDER GREENER CO., LTD.                                       |
| <b>Food Industry Service</b>     |  |
| S2526a                           | JAPAN SEIKO GLASS CO., LTD.                                    |
| S2528a                           | LEADERSHIP MANAGEMENT CONSULTING CO., LTD.                     |
| S2629                            | LIEN SHENG PACKAGING CO., LTD.                                 |
| S2619                            | TAIWAN FOOD AND DRUG ADMINISTRATION                            |
| S2627                            | YULAND BIOLOGICAL AGRICULTURE CO., LTD.                        |
| <b>Media</b>                     |  |
| S1615                            | ASIA FIRST MEDIA CO., LTD.                                     |
| S2336a                           | THE EPOCH TIMES CO., LTD.                                      |

| Booth NO. | Company Name                                  |
|-----------|---|
| S1150a    | FIRST CLASS GLOBAL CORPORATION                |
| S2515     | FT GLOBAL                                     |
| S2138a    | FUKURO BIOTECH CO., LTD.                      |
| S2337     | GOLDEN FLOWER TEA OIL PRODUCTION CO., LTD.    |
| S1124a    | GRAND BLOSSOM GRANGE                          |
| S2409     | GUO YAN FOOD COMPANY                          |
| S2234a    | HAN-WHA INTERNATIONAL CORP.                   |
| S1451     | HAW-DIH FOODS CO., LTD.                       |
| S1335     | HSIN LAI YUAN FOODS CO., LTD.                 |
| S2237     | HSIN YU CHEN FU JI FOODS LTD.                 |
| S2405     | HUNG YU AGRICULTURE BIOTECH ENTERPRISE LTD.   |
| S2516     | IBARAKI PREFECTURAL GOVERNMENT                |
| S1202a    | IFLDO CASTLE INDUSTRIAL SOCIETY               |
| S1201     | I-PIN CHEESE CAKE                             |
| S2233     | JFC TAIPEI CO., LTD.                          |
| S2104a    | JHENG CHUN CO., LTD.                          |
| S1126a    | JIA DE FOOD LTD.                              |
| S1112a    | KAO HSINENTERPRISE CO., LTD.                  |
| S2136a    | KINDLY EGGS CO., LTD.                         |
| S1341     | KOKUMORI FOODS CO., LTD.                      |
| S1344a    | KONG YEN FOODS CO., LTD.                      |
| S2623     | KUMAMOTO PREFECTURE                           |
| S2142a    | LAO JHAI NAN LTD.                             |
| S2243     | LE XIAN ENTERPRISE CO., LTD.                  |
| S1110a    | LEXINFOOD CO., LTD.                           |
| S2510     | LLUVIA LIMITED                                |
| S2506     | LTG SOLUTION CORPORATION                      |
| S2605     | MAHANAM CO., LTD.                             |
| S2607     | MARUAKI FRUIT AND VEGETABLE CO., LTD.         |
| S2411     | MEI SHAN TEA SEED OIL MANUFACTORY COOPERATION |
| S2406a    | MINGTEH FOOD INDUSTRY CO., LTD.               |
| S1202     | MULLETROE RAY CO., LTD.                       |
| S2611     | OHSAWAYA CORPORATION                          |
| S2609     | PRESENT2 CO., LTD.                            |
| S2413     | PULY CO., LTD.                                |
| S2122a    | REAL COOLER FOOD CO., LTD.                    |
| S2412a    | ROYAL CHEF INTERNATIONAL CORP.                |
| S2511     | SARANG JAYA SDN BHD                           |
| S1351     | SAUCECO FOOD CO., LTD.                        |
| S1108a    | SHIH DING LTD.                                |
| S2505     | SHIMAYA CO., LTD.                             |
| S2110a    | SHINING IDEA INTERNATIONAL DEVELOPING LTD.    |
| S1104a    | SHOW CHENG MOLD CO., LTD.                     |
| S2144a    | SIOUSIAN INTERNATIONAL CO., LTD.              |
| S2410a    | SONGCHENG LOGISTICS CO., LTD.                 |

| Booth NO.        | Company Name  |
|------------------|---|
| S1302a           | TAIWAN OFFSHORE AQUACULTURE ASSOCIATION   |
| S1205            | TAIWAN SQUID FISHERY ASSOCIATION  |
| S1315            | THE 12TH GROUPER PRODUCTION AND SALES TEAM IN YONGAN DISTRICT, KAOHSIUNG CITY             |
| S1248a           | TIANSHIFU FISHERY CO., LTD.   |
| S1217            | TRUST FISH CO., LTD.  |
| S1221            | TUNA HOUSE TRADING CO., LTD.  |
| S1209            | TZUKUAN FISHERMEN'S ASSOCIATION   |
| S1413            | WAN JIA TANG FOOD CO., LTD.   |
| S2205            | WEI-I FOODSTUFF CO., LTD.   |
| S2211            | WEN'S FROZEN FOOD CORP.   |
| S1425            | YOUNG AN FISHERMEN'S ASSOCIATION  |
| S1305            | YOUNGDONG SEAFOOD CO., LTD.   |
| S1243            | YUAN BAO FREEZING FOODS CO., LTD.   |
| S2206a           | YUANSHAN FOOD CO., LTD.   |
| S1246a           | YUW CHUAN INDUSTRY CO., LTD.  |
| S1514a           | BACK TO NATURE CO., LTD.  |
| S1516a           | CHUN YONG   |
| S1525            | DONGDATEA CO., LTD.   |
| S1629            | FORMIMEX CO., LTD.  |
| S1513            | HEN-I TRADING CO., LTD.   |
| S1519            | JASMINE HUATAN  |
| S1619            | KEUNDEUL AGRICULTURAL CORPORATION, CO., LTD.  |
| S1623            | KOREA NATURAL FOOD CO., LTD.  |
| S1627            | LIAN LIAN VINEYARD WINERY   |
| S1518a           | LIN WANG TEA FARM   |
| S1522a           | LU TENG CO., LTD.   |
| S1521            | QING YUAN FAMOUS TEA  |
| S1520a           | RICH FOUNTAIN INTERNATIONAL CORP.   |
| S1529            | SHIH CHIA TEA CO., LTD.   |
| S1631            | SIN YI TOWNSHIP, NAN TOU COUNTY FRUITS & VEGETABLE PRODUCTION COOPERATIVE (YU SAN WINERY) |
| S2530a           | TANG CHENG ENTERPRISE CO., LTD.   |
| S1617            | WANKE LONG TEA  |
| S1621            | WON INTERNATIONAL INC.  |
| S1517            | XIANG CHA ZUO ZUO   |
| <b>Fine Food</b> |   |
| S2305            | AN-SHIN FOOD SERVICES CO., LTD.   |
| S2514            | BEE HENG INTERNATIONAL SDN. BHD.  |
| S2242a           | BIN HUANG CO., LTD.   |
| S2128a           | CHENG-GHI AGRICULTURAL PRODUCT CO.  |
| S1347            | CHIA-LI FOOD CO., LTD.  |
| S2102a           | EASTFOOD LIMITED COMPANY  |
| S2513            | FARMERSMOM CO., LTD.  |

| Booth NO.              | Company Name   |
|------------------------|--|
| S2433                  | XIU XIAN   |
| S2219                  | YI-MING BIOTECHNOLOGY FARM                           |
| S2433                  | YIN CHUAN ORGANIC FARMS CO., LTD.                    |
| S2429                  | YUMMY FOODS CO., LTD.                                |
| S2420a                 | ZHAN SHIAN AGRICULTURAL BIOTECHNOLOGY CO., LTD.      |
| <b>Seafood Product</b> |  |
| S1501                  | ARAKI KUNIIICHI SYOTEN INC.                          |
| S1251                  | BAI XIAN SEAFOOD CORPORATION                         |
| S1244a                 | BILLION COUNTRY TRADING CO., LTD.                    |
| S1429                  | CARE GOODS FARM                                      |
| S2212a                 | CHIA NAN FOOD INDUSTRIAL CO., LTD.                   |
| S1213                  | CHIEN JUNG FROZEN FOOD CO., LTD.                     |
| S1419                  | D.E. CHUNG HUA FOODS CO., LTD.                       |
| S1406a                 | DOLLAR FOREST CO., LTD.                              |
| S1417                  | FEIYANG SEAFOODS CO., LTD.                           |
| S1313                  | FISH MASTER FISHERY CO., LTD.                        |
| S1225                  | FISH-CHAIRMAN  |
| S1502                  | FOOD MARKETING RESEARCH & INFORMATION CENTER         |
| S1401                  | GIANT OTTER LTD                                      |
| S1239                  | GLORY OCEANIA REFRIGERATED FOOD PROCESSING CO., LTD. |
| S1418a                 | HAPPYCOME FOODS CO., LTD.                            |
| S1227                  | HONG YU FOODS CO., LTD.                              |
| S1408a                 | I-SKY INTERNATIONAL CO., LTD. TAIWAN BRANCH (B.V.I.) |
| S1235                  | JIA TIEN INDUSTRIAL CO., LTD.                        |
| S2215                  | JOHNSON SEAFOOD CO., LTD.                            |
| S1252a                 | JUST CHAMPION ENTERPRISE CO., LTD.                   |
| S1402                  | KANEYOSHI CO., LTD.                                  |
| S1207                  | KAOSHUNG BARRAMUNDI COOPERATIVE                      |
| S1247                  | LAND YOUNG FOODS CO., LTD.                           |
| S1218a                 | LI AN SIN FOOD CO., LTD.                             |
| S1215                  | LUHOJIA FOOD CO., LTD.                               |
| S1325                  | MARINE BUREAU OF KAOSHUNG CITY GOVERNMENT            |
| S1405                  | NATIONAL FEDERATION OF FISHERIES COOPERATIVES        |
| S2208a                 | NEW CHENG CORPORATION                                |
| S1307                  | SEAWORLD CO., LTD.                                   |
| S1505                  | SEYANG CO., LTD.                                     |
| S1240a                 | SHIMMER FOOD CO., LTD.                               |
| S1317                  | SOON YI SUPERFROZEN CO., LTD.                        |
| S1415                  | SUN YOUNG FROZEN FOOD CO., LTD.                      |
| S1402a                 | TAIWAN EIJUN CORPORATION                             |
| S2209                  | TAIWAN FROZEN SEAFOOD INDUSTRIES ASSOCIATION         |

| Booth NO.                   | Company Name  |
|-----------------------------|---|
| <b>Agricultural Product</b> |   |
| S2219                       | AGRICULTURE BUREAU OF KAOSHUNG CITY GOVERNMENT  |
| S2219                       | ALIAN DISTRICT FARMERS' ASSOCIATION   |
| S2219                       | ARK TAIWAN AGRICULTURE COOPERATIVE  |
| S2426a                      | BILUOYUAN   |
| S2219                       | CHEN JIAH JUANG NATURAL AGRICULTURE CO., LTD.   |
| S2419                       | CHI MEI AGRICULTURE CO., LTD.   |
| S2219                       | CHISHAN FARMERS' ASSOCIATION  |
| S2219                       | DAVE COMPANY LTD  |
| S2430a                      | DEER PRODUCT MARKETING COOPERATIVE  |
| S2433                       | HUALIEN NON-TOXIC SOCIETY   |
| S2433                       | HUALIEN COUNTY GOVERNMENT PRODUCTS COOPERATIVE  |
| S2219                       | GUARANTEED RESPONSIBILITY DASHU BEE   |
| S2334a                      | FUJE DEVELOPMENT BUSINESS CO., LTD.   |
| S2424a                      | EAST TAIWAN AGRICULTURAL PRODUCTS CO.   |
| S2338a                      | DUO-LI-DUO FOOD COMPANY   |
| S2219                       | DERLER SOCIAL ENTERPRISE CO., LTD.  |
| S2219                       | ASSOCIATION, R.O.C.   |
| S2433                       | HUALIEN TRIBAL AGRI-FOOD COOPERATIVE  |
| S2219                       | IVORY C&C COMPANY LTD.  |
| S2219                       | JAYUAN AGRO PRODUCE COOPERATIVE   |
| S2219                       | JIAXIAN DISTRICT FARMERS' ASSOCIATION   |
| S2527                       | JUICY FOOD CO., LTD.  |
| S2427                       | JUN YU TEA PLANTATION   |
| S2219                       | KAOSHUNG HSIN NUNG COOPERATIVE  |
| S2433                       | MANNA CO., LTD.   |
| S2219                       | MEINONG FARMERS' ASSOCIATION  |
| S2425                       | MERITO CACAO  |
| S2219                       | NEW LIFE MILK MARKETING COOPERATIVE   |
| S2219                       | RESPONSIBILITY GUARANTEED CALIFORNIA FARM COOPERATIVE SOCIETY                                 |
| S2529                       | SERENDIPITY OF BRAND TRADING CO. LIMITED  |
| S2433                       | SIHUAN  |
| S2428a                      | SOUTHERN LIFE CULTURE & CREATIVE CO.  |
| S2219                       | SPROUTS FAMILY YARD   |
| S2341                       | TAIUNG AGRICULTURAL PRODUCTS CO., LTD.  |
| S2342a                      | TAIUNG COUNTY FARMERS' ASSOCIATION  |
| S2219                       | TAIUNG COUNTY GOVERNMENT THE 15TH TEAM OF CHISHAN FRUIT AGRICULTURAL PRODUCTION AND MARKETING |
| S2423                       | THE LIEN FAMILY TEAHOUSE  |
| S2219                       | TIANLIAO DISTRICT FARMERS' ASSOCIATION  |
| S2333                       | WUFENG DISTRICT FARMERS' ASSOCIATION  |





# Event Schedule

Stage Area, South Hall,  
Kaohsiung Exhibition Center



Oct. 24 (Thu)

Oct. 25 (Fri)

Oct. 26 (Sat)

Oct. 27 (Sun)

All-day  
(Oct. 24 start  
from 13:00)

11:00

11:30

11:30

12:00

13:00

14:00

14:30

15:00

15:30

16:00

Opening Ceremony

**Joint Tasting Session**

- New Life Dairy
- Goat Milk Tea
- Chia Nan Food Industrial Co., Ltd.
- Stuffed Meat Ball / Crystal Dumpling
- Mingleh Food Industry Co., Ltd.
- Sredded Pork with Taiwan Chili Bean Sauce

**Joint Tasting Session**

- Jasmine Huetan
- Jasmine Coffee
- Leadership Mandament Consulting Co., Ltd.
- Fragrant, Spicy Comdment, Pepper Salt/ Mr. Hero Sesame Oat Bar
- Mulletroe-ray

**Yummy Product Show**

- Meishan Tea Seed Oil Manufactory Cooperation
- Co'DAY Camellia Oil 500ml

**Yummy Product Show**

- Tzukuian Fishermen's Association
- Sea Bass (Filllet)

**Taiwan Squid & Saurry Fisheries Association**

- Promotion of Delectable Squid

**Celebrity Cooking Show**

**Celebrity Cooking Show**

**Celebrity Cooking Show**

14:30 | 15:00

**Jasmine Huetan**

- The story About Jasmine

**Back to Nature Co., Ltd.**

- The Health Benefits of Chocolate and Cranberry Juice

**Hong Yu Foods Co., Ltd.**

- Scallops and Seafood Dumplings

**Yummy Product Show**

**Leadership Management Consulting Co., Ltd.**

- The Ultimate Spicy Sensation

**Rich Fountain International Corp.**

- Herbal Tea Collections

**Cheng-Chi Agricultural Product Co.**

- Taiwan's Classic Seasonings Showcasse - Shallot Crisp & Golden Natural Shallot Oil

15:30 | 16:00

**SDGs Seminar**

**Pathways to Sustainability in the Food Industry:**

- Carbon Footprint Assessment, Marine and Aquaculture Certifications

**Yin-Chuan Organic Farms**

- Yin-Chuan Organic Black Rice Thin Noodles

**Liquid Caterers**

- Mocktails Made from Natural Herb Syrup such as Hibiscus and Lemon Grass

**Joint Auction**

\*Events are subject to change without prior notice.

# Taiwan Foods Procurement Day (Kaohsiung) 2024

Time: 10:00 – 15:00, October 24 (Thursday)

Venue: Conference Room 304, Kaohsiung Exhibition Center

Sponsored by: International Trade Administration, MOEA

Organized by: Taiwan External Trade Development Council (TAITRA)



## Sponsor



新生活乳品  
SINCE 1981

鹿野  
責任 中華民國鹿產品運銷合作社



Jenlau  
捷逸企業股份有限公司  
JEN LAU INDUSTRIAL CO., LTD

么麻子 賽尚圖文事業有限公司

凱亞良品  
CARE GOODS



保羅責任嘉義縣梅山茶油生產合作社

好日籽  
CO'DAY



中華航空  
CHINA AIRLINES



## Partner Airline

|   |   |                       |
|---|---|-----------------------|
| <ul style="list-style-type: none"> <li>• One ticket may visit both Kaohsiung Food Show and Kaohsiung Horeca.</li> <li>• Ticket booth will be closed one hour before the show ends. On the last day of the show (Oct. 27) the ticket booth will be closed at 15:00.</li> <li>• Please show the certification for free entry, if applicable.</li> </ul> |   | <b>Transportation</b> |
| <b>Free shuttle bus</b>   |   |                       |
| Route   | Kaohsiung Exhibition Center ↔ MRT Sanduo Shopping District Station, Exit 2                    |                       |
| Interval  | 20-30 minutes (Subject to change without notice)  |                       |
| Service Hours   | 10/24-26 09:30-18:30<br>10/27 09:30-17:30   |                       |
| First Bus   | Leaves from Sanduo Shopping District Station  |                       |
| Last Bus  | Leaves from Kaohsiung Exhibition Center   |                       |
| <b>Opens for general public</b>   |   |                       |
| Taiwan High Speed Rail  | Zuoying Station → Sanduo Shopping District Station (R8) of Metro, Exit 2 → Free Shuttle Bus   |                       |
| Railway   | Kaohsiung Station → Sanduo Shopping District Station (R8) of Metro, Exit 2 → Free Shuttle Bus |                       |
| Kaohsiung MRT   | Sanduo Shopping District Station (R8), Exit 2 → Free Shuttle Bus                              |                       |
| Kaohsiung Light Rail  | Kaohsiung Exhibition Center Station (C8)  |                       |





# General Information



|   |  |                  |   |
|---|--|------------------|---|
| Kaohsiung Exhibition Center, KEC (No.39, Chenggong 2nd Rd., Qianzhen Dist., Kaohsiung City 806, Taiwan)   |  | <b>Venue</b>     |   |
| Oct. 24-26 10:00-18:00<br>Oct. 27 10:00-17:00   | <b>Show Dates &amp; Hours</b>  |                  |   |
| KAOSHUNG FOOD SHOW  | <b>Exhibition</b>  |                  |   |
| Taiwan External Trade Development Council (TAITRA)<br>Chan Chao International Co., Ltd.   | <b>Organized by</b>  |                  |   |
| Taiwan External Trade Development Council (TAITRA)  | <b>Implemented by</b>  |                  |   |
| Marine Bureau of Kaohsiung City Government  | <b>Co-organized by</b>   |                  |   |
| <p><b>Business professionals only</b></p> <ul style="list-style-type: none"> <li>• Pre-register online for free entry. Show the Pre-registration Confirmation Letter/QR CODE and two business cards at the Registration Counter to claim badges.</li> <li>• Complete the registration form on site and present two business cards at the Registration Counter to collect badges.</li> </ul> |  | <b>Admission</b> |   |
| <b>Opens for general public</b>   |  |                  |   |
| Admission Fee<br>NT\$ 100 per person  |  |                  | From<br>10/24(Thu)<br>13:00 to<br>10/27(Sun)<br>15:00 |
| Free of Charge  | <ul style="list-style-type: none"> <li>• Minors under the age of 12</li> <li>• Elderly above the age of 65</li> <li>• Disabled with one accompanying person</li> <li>• Holders of culinary, baking, or coffee certificates/licenses</li> <li>• Students from culinary or food-related departments</li> </ul> |                  |   |



# CONTENTS

|                     |      |
|---------------------|------|
| General Information | I    |
| Event Schedule      | IV   |
| Floor Plan Overview | V    |
| Exhibitor List      | VIII |



同期展出



高雄國際飯店、餐飲暨烘焙設備用品展

主辦單位



經濟部國際貿易署

執行單位



中華民國對外貿易發展協會

協辦單位



高雄市政府海洋局

Co-organized by

國際貿易廣告

高雄展覽館  
Kaohsiung Exhibition Center  
www.foodkh.com.tw



2025  
OCT. 23-26

食·尚·饗·宴  
精·彩·高·雄

# 高雄國際食品展覽會 KAHSHIUNG FOOD SHOW





**KAOHSIUNG**  
**HORECA**



# Show Guide

Oct. 24-27, 2024  
Kaohsiung Exhibition Center

**KAOHSIUNG**  
**FOOD SHOW**

